



Curso de Gestión de la Calidad ISO 9001-2008

(65 horas)



Curso de Gestión de la Calidad ISO 9001-2008

En Vértice Institute, conscientes de la necesidad de progreso y evolución de la sociedad actual, hemos desarrollado unos programas formativos adaptados a aquellos alumnos que quieran prepararse para incorporar en su perfil la adquisición de nuevos conocimientos o el reciclaje de los ya existentes, con el fin de alcanzar una meta personal o satisfacer una necesidad profesional.

El sistema de aprendizaje de todos nuestros cursos de formación se realiza a través de metodología online. El alumno contará con un temario actual y completo, fácilmente comprensible y con una clara vocación práctica. La evaluación perseguirá la asimilación correcta y de aplicabilidad real a través de diferentes recursos didácticos disponibles en el intuitivo y ameno campus virtual 3D.

Por otra parte, el alumnado obtendrá un seguimiento periódico y una atención de dudas permanente y personalizada a través del sistema de tutorías (vía campus virtual, telefónica o por correo electrónico) durante el periodo en el que transcurran los cursos. El claustro docente se compone de expertos procedentes tanto del mundo profesional como académico y con una dilatada experiencia en cada área de conocimiento.

Por tanto, la calidad de los contenidos, la versatilidad de los recursos tecnológicos y la profesionalidad de los tutores, terminan de conformar el conjunto de elementos necesarios para que el alumno pueda alcanzar con facilidad su objetivo marcado.

Destinatarios

Trabajadores y Desempleados

Objetivos

- Conocer los conceptos de normalización, acreditación y certificación.
- Analizar y comprender los diferentes puntos de la norma ISO 9001:2008.
- Aprender a utilizar la norma ISO 9001:2008 en la implantación de un sistema de gestión de la calidad.
- Conocer como se realiza una auditoría del sistema de gestión de calidad.
- Identificar los diferentes costes de calidad.

Programa

1 Normalización, certificación y acreditación

- 1.1. Normalización
- 1.2. Certificación
- 1.3. Acreditación
- 1.4. Los ocho principios de gestión de la calidad
- 1.5. Enfoque basados en procesos
- 1.6. Relación con la norma iso 9004
- 1.7. Compatibilidad con otro sistema de gestión

2 Sistemas de gestión de la calidad y documentación general

- 2.1. Sistemas de gestión de la calidad
- 2.2. Requisitos de la documentación
- 2.3. Manual de calidad
- 2.4. Control de los documentos

3 Requisitos de la norma iso 9001:2008 responsabilidad de la dirección

- 3.1. Introducción
- 3.2. Compromiso de la dirección
- 3.3. Política de calidad
- 3.4. Responsabilidad, autoridad y comunicación
- 3.5. Revisión por la dirección

4 Planificación de la realización del producto y procesos relacionados con el cliente

- 4.1. Realización de producto
- 4.2. Procesos relacionados con el cliente
- 4.3. Información externa: benchmarking

5 Diseño y desarrollo, recursos humanos y compras

- 5.1. Diseño y desarrollo
- 5.2. Gestión de los recursos
- 5.3. Infraestructura
- 5.4. Ambiente de trabajo
- 5.5. Compras

6 Producción y prestación del servicio

- 6.1. Control de la producción y de la prestación del servicio
- 6.2. Control de los equipos de seguimiento y medición

7 Medición, control del producto no conforme, análisis de datos y mejora

- 7.1. Medición, análisis y mejora
- 7.2. Control del producto no conforme
- 7.3. Seguimiento y medición
- 7.4. Análisis de datos
- 7.5. Mejora

8 Implantación de un sistema de gestión de la calidad conforme a la iso 9001:2008

- 8.1. Sistemas de gestión de la calidad
- 8.2. Fases para la implantación de un sistema de gestión de la calidad
- 8.3. Claves del éxito de un proyecto de implantación de la calidad

9 Auditoría del sistema de gestión de la calidad

- 9.1. Introducción
- 9.2. Tipos de auditorías
- 9.3. Objetivo y frecuencia de las auditorías
- 9.4. Metodología de la auditoría de calidad
- 9.5. Funciones y responsabilidades del auditor
- 9.6. La práctica de la auditoría

10 La gestión de la calidad según la efqm

10.1. Orígenes del modelo europeo de excelencia empresarial

10.2. Excelencia en la gestión: fundamentos

11 La gestión de la calidad según la calidad total

11.1. Origen del concepto de calidad total

11.2. El concepto de calidad total

11.3. Sistemas de calidad basados en la calidad total

12 Costes de calidad

12.1. Introducción

12.2. El concepto de "coste de calidad"

12.3. Tipos de coste de calidad

12.4. Coste total de la calidad

12.5. Los costes de la calidad y la competitividad de la empresa

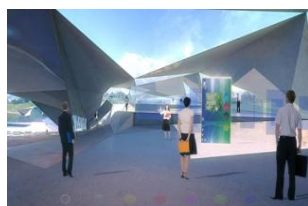
Campus Vértice

El Campus Vértice es un espacio donde los alumnos pueden realizar los cursos elegidos de una forma ágil y sencilla. Se trata de un entorno virtual en 3D que reproduce todas las dependencias donde el alumno desarrollará los distintos momentos del proceso formativo (aula, biblioteca, auditorio, cafetería, sala de recrea servicios virtuales orientados a la formación, donde se puede interactuar con compañeros y profesores como lo haría en un centro de formación presencial. Por tanto, en Campus Vértice, gracias a la utilización de las Nuevas Tecnologías aplicadas a la formación, se encuentra albergada la óptima combinación de elementos y recursos pedagógicos que cubren todas las necesidades del proceso de aprendizaje.

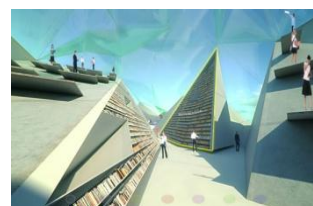
Este campus virtual en 3D al que el alumno tendrá acceso durante todo el curso, las 24 horas del día, facilita el correcto aprendizaje del contenido del curso, la participación en foros de debate, videos interactivos, ejercicios prácticos, contenido interactivo multimedia, autoevaluaciones, archivos de descarga, enlaces webs, acceso al contenido bibliográfico, permite la interrelación con otros alumnos y con el profesorado, y muchas más posibilidades.



Auditorio del Campus



Aula



Biblioteca

Precio

El precio del curso es **80 €**. Una vez abonado y la matriculación completada, procederemos a darle inicio a su curso.

Posibilidad de pago en **dos mensualidades**.

Promoción

.

Duración

65 horas

Diploma acreditativo

Al finalizar el curso, el alumno podrá obtener un certificado digital que acredite la realización de 65 horas de curso.

Inscripción y formas de pago

Para matricularse deberá rellenar el formulario de inscripción que adjuntamos o bien cumplimentado la solicitud pinchando [aquí](#).

El pago del curso podrá realizarse de las siguientes formas:

- Transferencia Bancaria
- Domiciliación
- Tarjeta de crédito
- Paypal

Estamos a su disposición para cualquier duda o consulta:



Madrid
C/ Magallanes, 1.

Málaga
C/ Hilera, 14.

Tlf: 902 904 600
Fax: 902 510 044

info@verticeinstitute.com
verticeinstitute.com