



**Curso de Gestión de la Calidad ISO
9001 en Hostelería**
(80 horas)



Curso de Gestión de la Calidad ISO 9001 en Hostelería

En Vértice Institute, conscientes de la necesidad de progreso y evolución de la sociedad actual, hemos desarrollado unos programas formativos adaptados a aquellos alumnos que quieran prepararse para incorporar en su perfil la adquisición de nuevos conocimientos o el reciclaje de los ya existentes, con el fin de alcanzar una meta personal o satisfacer una necesidad profesional.

El sistema de aprendizaje de todos nuestros cursos de formación se realiza a través de metodología online. El alumno contará con un temario actual y completo, fácilmente comprensible y con una clara vocación práctica. La evaluación perseguirá la asimilación correcta y de aplicabilidad real a través de diferentes recursos didácticos disponibles en el intuitivo y ameno campus virtual 3D.

Por otra parte, el alumnado obtendrá un seguimiento periódico y una atención de dudas permanente y personalizada a través del sistema de tutorías (vía campus virtual, telefónica o por correo electrónico) durante el periodo en el que transcurran los cursos. El claustro docente se compone de expertos procedentes tanto del mundo profesional como académico y con una dilatada experiencia en cada área de conocimiento.

Por tanto, la calidad de los contenidos, la versatilidad de los recursos tecnológicos y la profesionalidad de los tutores, terminan de conformar el conjunto de elementos necesarios para que el alumno pueda alcanzar con facilidad su objetivo marcado.

Destinatarios

Trabajadores y Desempleados

Objetivos

- Dar a conocer a los trabajadores los objetivos y beneficios de la implantación de un sistema de calidad en la empresa hostelera.
- Dar a conocer los principios de la norma iso 9001 así como las distintas fases de la implantación del sistema de calidad.
- Explicar las diferencias de los sistemas de calidad en las distintas áreas de actividad económica.
- Proporcionar a los trabajadores la información sobre métodos de auditoría y las herramientas que permiten medir la calidad.

Programa

1.- Normalización, certificación y acreditación

1.1. Normalización

1.2. Certificación

1.3. Acreditación

1.4. Los ocho principios de gestión de la calidad

- 1.5. Enfoque basados en procesos
- 1.6. Relación con la norma iso 9004
- 1.7. Compatibilidad con otro sistema de gestión

2.- sistemas de gestión de la calidad y documentación general

- 2.1. Sistemas de gestión de la calidad
- 2.2. Requisitos de la documentación
- 2.3. Manual de calidad
- 2.4. Control de los documentos

3.- Requisitos de la norma iso 9001:2008 responsabilidad de la dirección

- 3.1. Introducción
- 3.2. Compromiso de la dirección
- 3.3. Política de calidad
- 3.4. Responsabilidad, autoridad y comunicación
- 3.5. Revisión por la dirección

4.- Planificación de la realización del producto y procesos relacionados con el cliente

- 4.1. Realización de producto
- 4.2. Procesos relacionados con el cliente
- 4.3. Información externa: benchmarking

5.- Diseño y desarrollo, recursos humanos y compras

- 5.1. Diseño y desarrollo
- 5.2. Gestión de los recursos
- 5.3. Infraestructura
- 5.4. Ambiente de trabajo
- 5.5. Compras

6.- Producción y prestación del servicio

- 6.1. Control de la producción y de la prestación del servicio
- 6.2. Control de los equipos de seguimiento y medición

7.- Medición, control del producto no conforme, análisis de datos y mejora

- 7.1. Medición, análisis y mejora
- 7.2. Control del producto no conforme
- 7.3. Seguimiento y medición
- 7.4. Análisis de datos
- 7.5. Mejora

8.- Implantación de un sistema de gestión de la calidad conforme a la iso9001:2008

- 8.1. Sistemas de gestión de la calidad
- 8.2. Fases para la implantación de un sistema de gestión de la calidad
- 8.3. Claves del éxito de un proyecto de implantación de la calidad

9.- Auditoría del sistema de gestión de la calidad

- 9.1. Introducción
- 9.2. Tipos de auditorías
- 9.3. Objetivo y frecuencia de las auditorías
- 9.4. Metodología de la auditoría de calidad

9.5. Funciones y responsabilidades del auditor

9.6. La práctica de la auditoría

10.- La gestión de la calidad según la efqm

10.1. Orígenes del modelo europeo de excelencia empresarial

10.2. Excelencia en la gestión: fundamentos

11.- La gestión de la calidad según la calidad total

11.1. Origen del concepto de calidad total

11.2. El concepto de calidad total

11.3. Sistemas de calidad basados en la calidad total

12.- Costes de calidad

12.1. Introducción

12.2. El concepto de “coste de calidad”

12.3. Tipos de coste de calidad

12.4. Coste total de la calidad

12.5. Los costes de la calidad y la competitividad de la empresa

13.- Datos sobre el sector hostelería

13.1. El sector hostelería

13.2. El ámbito hostelero en España

13.3. El ámbito de la restauración

13.4. El turismo español en el siglo XXI

14.- La calidad en la empresa hostelera

14.1. Introducción

14.2. Los requisitos ISO 9000 en la empresa hostelera

14.3. Beneficios de la implantación de los modelos ISO 9000

14.4. Implantación de un sistema de calidad en hostelería

14.5. La calidad como estrategia competitiva en el sector turístico

14.6. Fundamentos de un sistema de calidad en hostelería

15.- El Instituto para la Calidad Turística Española (ICTE)

15.1. Orígenes históricos

15.2. El sistema de calidad turística española

15.3. El Instituto para la Calidad Turística Española

15.4. La marca “Q” de calidad turística española

Metodología

En **Vértice Institute**, marcamos a nuestros alumnos un itinerario formativo basado en el “seguimiento continuo de los alumnos”. Ponemos a disposición del alumno un orientador personal que lo acompañará durante todo el proceso de formación. La metodología está basada en un uso intensivo de las nuevas tecnologías, creando un entorno de aprendizaje activo, próximo y colaborativo en el Campus Virtual. Se combinan así, la flexibilidad de los medios online con las ventajas de la formación presencial.

Nuestros recursos metodológicos:

- 1) **Foros de debate**, con manuales especializados y actualizados, casos prácticos y docentes altamente cualificados, que resolverán tus dudas a través de tutorías vía correo electrónico
- 2) Enseñanza interactiva con **herramientas multimedia y pruebas de autoevaluación** para verificar la asimilación de contenidos por parte del alumno.

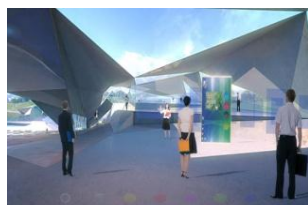
Campus Vértice

El Campus Vértice es un espacio donde los alumnos pueden realizar los cursos elegidos de una forma ágil y sencilla. Se trata de un entorno virtual en 3D que reproduce todas las dependencias donde el alumno desarrollará los distintos momentos del proceso formativo (aula, biblioteca, auditorio, cafetería, sala de recreo servicios virtuales orientados a la formación, donde se puede interactuar con compañeros y profesores como lo haría en un centro de formación presencial. Por tanto, en Campus Vértice, gracias a la utilización de las Nuevas Tecnologías aplicadas a la formación, se encuentra albergada la óptima combinación de elementos y recursos pedagógicos que cubren todas las necesidades del proceso de aprendizaje.

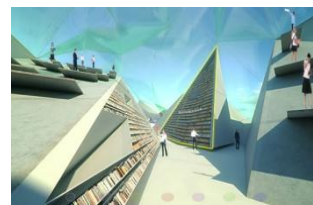
Este campus virtual en 3D al que el alumno tendrá acceso durante todo el curso, las 24 horas del día, facilita el correcto aprendizaje del contenido del curso, la participación en foros de debate, vídeos interactivos, ejercicios prácticos, contenido interactivo multimedia, autoevaluaciones, archivos de descarga, enlaces webs, acceso al contenido bibliográfico, permite la interrelación con otros alumnos y con el profesorado, y muchas más posibilidades.



Auditorio del Campus



Aula



Biblioteca

Precio

El precio del curso es **90 €**. Una vez abonado y la matriculación completada, procederemos a darle inicio a su curso.

Posibilidad de pago en **dos mensualidades**.

Duración

80 horas

Diploma acreditativo

Al finalizar el curso, el alumno podrá obtener un certificado digital que acredite la realización de 80 horas de curso.

Inscripción y formas de pago

Para matricularse deberá rellenar el formulario de inscripción que adjuntamos o bien cumplimentado la solicitud pinchando [aquí](#).

El pago del curso podrá realizarse de las siguientes formas:

- Transferencia Bancaria
- Domiciliación
- Tarjeta de crédito
- Paypal

Estamos a su disposición para cualquier duda o consulta:



Madrid
C/ Magallanes, 1.

Málaga
C/ Hilera, 14.

Tlf: 902 904 600
Fax: 902 510 044

info@verticeinstitute.com
verticeinstitute.com