



Curso de Gestión Medioambiental en el Comercio

(85 horas)



Curso de Gestión Medioambiental en el Comercio

En Vértice Institute, conscientes de la necesidad de progreso y evolución de la sociedad actual, hemos desarrollado unos programas formativos adaptados a aquellos alumnos que quieran prepararse para incorporar en su perfil la adquisición de nuevos conocimientos o el reciclaje de los ya existentes, con el fin de alcanzar una meta personal o satisfacer una necesidad profesional.

El sistema de aprendizaje de todos nuestros cursos de formación se realiza a través de metodología online. El alumno contará con un temario actual y completo, fácilmente comprensible y con una clara vocación práctica. La evaluación perseguirá la asimilación correcta y de aplicabilidad real a través de diferentes recursos didácticos disponibles en el intuitivo y ameno campus virtual 3D.

Por otra parte, el alumnado obtendrá un seguimiento periódico y una atención de dudas permanente y personalizada a través del sistema de tutorías (vía campus virtual, telefónica o por correo electrónico) durante el periodo en el que transcurran los cursos. El claustro docente se compone de expertos procedentes tanto del mundo profesional como académico y con una dilatada experiencia en cada área de conocimiento.

Por tanto, la calidad de los contenidos, la versatilidad de los recursos tecnológicos y la profesionalidad de los tutores, terminan de conformar el conjunto de elementos necesarios para que el alumno pueda alcanzar con facilidad su objetivo marcado.

Destinatarios

Trabajadores y Desempleados

Objetivos

- Formar a los trabajadores en materia de medioambiente para favorecer en ellos una cultura de respeto, así como una concienciación de su importancia.
- Dotar al alumno de las principales claves de la gestión del sistema medioambiental para su correcta aplicación en el sector de la hostelería.
- Proporcionar al trabajador la información suficiente para saber cómo actuar ante situaciones de emergencia medioambiental.
- Adaptar la cualificación de los trabajadores a los cambios que se producen en los ámbitos laboral y social introduciéndoles en el conocimiento y destreza en el manejo del ordenador y de las aplicaciones informáticas más usuales.

Programa

Tema 1. El medio ambiente: Conceptos básicos

- 1.1. Aproximación al concepto de medio ambiente
- 1.2. Las políticas ambientales: evolución en España y en Europa
 - 1.2.1. Políticas europeas de medio ambiente
 - 1.2.2. Política de medio ambiente en España.
- 1.3. Instrumentos económicos y fiscales para la gestión del medio ambiente

Tema 2. Sistema de gestión medioambiental

- 2.1. La empresa y el medio ambiente
- 2.2. ¿Qué es la gestión medioambiental en la empresa?
- 2.3. Tipos de gestión medioambiental: emas e iso 14001
 - 2.3.1. Descripción de los sistemas emas e iso 14001
 - 2.3.2. La relación de la reglamentación comunitaria sobre gestión medioambiental y la norma internacional iso 14001
- 2.4. La gestión medioambiental y el mercado: marketing ecológico

Tema 3. La gestión medioambiental en europa: sistemas emas

- 3.1. ¿Qué es el sistema emas?
- 3.2. Objetivos y conceptos en el emas
 - 3.2.1. Objetivos
 - 3.2.2. Conceptos
- 3.3. Etapas para la implantación de un sistema de gestión medioambiental según el emas
- 3.4. Organismos de acreditación y autorización
 - 3.4.1. Requisitos de participación
 - 3.4.2. Compatibilidad con otro sistema de gestión medioambiental certificado
- 3.5. Tendencias recientes de la gestión medioambiental en europa

Tema 4. La gestión medioambiental según la norma iso 14001

- 4.1. Serie de normas para la gestión medioambiental
- 4.2. ¿Qué es la iso 14001?
- 4.3. Etapas para la implantación de un sistema de gestión medioambiental según la iso 14001
 - 4.3.1. Política ambiental
 - 4.3.2. Planificación
 - 4.3.3. Implementación y operación
 - 4.3.4. Verificación
 - 4.3.5. Revisión por la dirección

Tema 5. Nuevas tendencias en la gestión medioambiental

- 5.1. Sistemas integrados de medio ambiente y calidad
 - 5.1.1. Nuevas tendencias: hacia la calidad total
 - 5.1.2. Formas de integración de la calidad y el medio ambiente
- 5.2. Etiquetas ecológicas y ecoproductos

Tema 6. La revisión medioambiental inicial y la evaluación medioambiental

- 6.1. ¿En qué consiste la revisión medioambiental inicial?
- 6.2. Aspectos relevantes de la revisión
- 6.3. Metodología y documentación de la revisión medioambiental inicial
 - 6.3.1. Metodología de la rmi
 - 6.3.2. Documentación de la rmi

Tema 7. Documentación de un sgma

- 7.1. La documentación del sgma
- 7.2. La política medioambiental
- 7.3. El manual de gestión medioambiental
- 7.4. Los procedimientos del sgma
- 7.5. Los registros medioambientales
- 7.6. Control de la documentación

Tema 8. Planes de emergencia

- 8.1. Los planes de emergencia
 - 8.1.1. Concepto y objetivos de un plan de emergencia
 - 8.1.2. Elaboración de un plan de emergencia
- 8.2. Cumplimiento del plan de emergencia

Tema 9. La formación y comunicación

- 9.1. La formación ambiental en la empresa
- 9.2. El plan de formación medioambiental
- 9.3. La comunicación en el sgma

Tema 10. Responsabilidades en la implantación del sgma

- 10.1. Organización de la gestión ambiental
- 10.2. Responsabilidades en el sgma: la dirección y asignación de funciones
- 10.3. Nuevas tendencias en la gestión medioambiental en las organizaciones: los nuevos perfiles del responsable medioambiental

Tema 11. La auditoría del sgma

- 11.1. ¿En qué consiste la auditoría del sgma?
 - 11.1.1. Concepto de auditoría medioambiental
 - 11.1.2. Tipos de auditoría medioambiental
- 11.2. Metodología y etapas de una auditoría
 - 11.2.1. Preauditoría
 - 11.2.2. Auditoría
 - 11.2.3. Post-auditoría

Tema 12. Evaluación del sistema, no conformidades y certificación

- 12.1. La revisión de la gestión o evaluación.
- 12.2. No conformidades
- 12.3. El plan de acciones correctoras
- 12.4. La certificación del sistema
 - 12.4.1. Conceptos y beneficios
 - 12.4.2. Organismos certificadores

Tema 13. Las empresas del ámbito del comercio y el medio ambiente

- 13.1. Características del sector comercio: introducción

- 13.1.1. Tipos de comercio
- 13.1.2. Evolución del comercio en España
- 13.1.3. La situación del sector comercio en Europa
- 13.2. Factores que afectan al comercio
- 13.2.1. Factores endógenos
- 13.2.2. Factores exógenos
- 13.3. Implicaciones ambientales en establecimientos comerciales

Tema 14. La legislación ambiental en el ámbito del comercio

- 14.1. Introducción al derecho medioambiental
- 14.2. Referencias legales al medio ambiente en el ámbito comunitario
- 14.3. Referencias legales al medio ambiente en el ámbito estatal
- 14.4. Referencias legales al medio ambiente en el ámbito autonómico
- 14.5. La legislación ambiental en el ámbito del comercio

Tema 15. Los impactos ambientales en las empresas de comercio

- 15.1. Los recursos naturales y los impactos ambientales derivados de su uso
- 15.2. Principales impactos ambientales de las empresas de comercio
- 15.3. Buenas prácticas medioambientales para la gestión de los recursos naturales en las empresas de comercio
- 15.4. Los residuos generados en las empresas de comercio: buenas prácticas medioambientales para la gestión de los residuos y la contaminación
- 15.5. Buenas prácticas medioambientales en distintos procesos de la actividad comercial

Metodología

En **Vértice Institute**, marcamos a nuestros alumnos un itinerario formativo basado en el "seguimiento continuo de los alumnos". Ponemos a disposición del alumno un orientador personal que lo acompañará durante todo el proceso de formación. La metodología está basada en un uso intensivo de las nuevas tecnologías, creando un entorno de aprendizaje activo, próximo y colaborativo en el Campus Virtual. Se combinan así, la flexibilidad de los medios online con las ventajas de la formación presencial.

Nuestros recursos metodológicos:

- 1) **Foros de debate**, con manuales especializados y actualizados, casos prácticos y docentes altamente cualificados, que resolverán tus dudas a través de tutorías vía correo electrónico
- 2) Enseñanza interactiva con **herramientas multimedia y pruebas de autoevaluación** para verificar la asimilación de contenidos por parte del alumno.

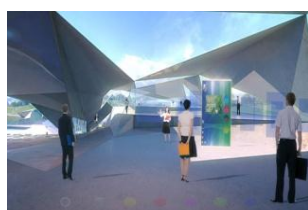
Campus Vértice

El Campus Vértice es un espacio donde los alumnos pueden realizar los cursos elegidos de una forma ágil y sencilla. Se trata de un entorno virtual en 3D que reproduce todas las dependencias donde el alumno desarrollará los distintos momentos del proceso formativo (aula, biblioteca, auditorio, cafetería, sala de recreo servicios virtuales orientados a la formación, donde se puede interactuar con compañeros y profesores como lo haría en un centro de formación presencial. Por tanto, en Campus Vértice, gracias a la utilización de las Nuevas Tecnologías aplicadas a la formación, se encuentra albergada la óptima combinación de elementos y recursos pedagógicos que cubren todas las necesidades del proceso de aprendizaje.

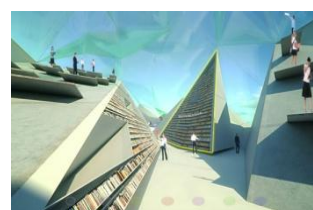
Este campus virtual en 3D al que el alumno tendrá acceso durante todo el curso, las 24 horas del día, facilita el correcto aprendizaje del contenido del curso, la participación en foros de debate, videos interactivos, ejercicios prácticos, contenido interactivo multimedia, autoevaluaciones, archivos de descarga, enlaces webs, acceso al contenido bibliográfico, permite la interrelación con otros alumnos y con el profesorado, y muchas más posibilidades.



Auditorio del Campus



Aula



Biblioteca

Precio

El precio del curso es **90 €**. Una vez abonado y la matriculación completada, procederemos a darle inicio a su curso.

Posibilidad de pago en **dos mensualidades**.

Duración

85 horas

Diploma acreditativo

Al finalizar el curso, el alumno podrá obtener un certificado digital que acredite la realización de 85 horas de curso.

Inscripción y formas de pago

Para matricularse deberá rellenar el formulario de inscripción que adjuntamos o bien cumplimentado la solicitud pinchando [aquí](#).

El pago del curso podrá realizarse de las siguientes formas:

- Transferencia Bancaria
- Domiciliación
- Tarjeta de crédito
- Paypal

Estamos a su disposición para cualquier duda o consulta:



Madrid
C/ Magallanes, 1.

Málaga
C/ Hilera, 14.

Tlf: 902 904 600
Fax: 902 510 044

info@verticeinstitute.com
verticeinstitute.com