



**Curso de Diseño de interiores en
espacios comerciales**
(70 horas)



Curso de Diseño de interiores en espacios comerciales

En Vértice Institute, conscientes de la necesidad de progreso y evolución de la sociedad actual, hemos desarrollado unos programas formativos adaptados a aquellos alumnos que quieran prepararse para incorporar en su perfil la adquisición de nuevos conocimientos o el reciclaje de los ya existentes, con el fin de alcanzar una meta personal o satisfacer una necesidad profesional.

El sistema de aprendizaje de todos nuestros cursos de formación se realiza a través de metodología online. El alumno contará con un temario actual y completo, fácilmente comprensible y con una clara vocación práctica. La evaluación perseguirá la asimilación correcta y de aplicabilidad real a través de diferentes recursos didácticos disponibles en el intuitivo y ameno campus virtual 3D.

Por otra parte, el alumnado obtendrá un seguimiento periódico y una atención de dudas permanente y personalizada a través del sistema de tutorías (vía campus virtual, telefónica o por correo electrónico) durante el periodo en el que transcurran los cursos. El claustro docente se compone de expertos procedentes tanto del mundo profesional como académico y con una dilatada experiencia en cada área de conocimiento.

Por tanto, la calidad de los contenidos, la versatilidad de los recursos tecnológicos y la profesionalidad de los tutores, terminan de conformar el conjunto de elementos necesarios para que el alumno pueda alcanzar con facilidad su objetivo marcado.

Destinatarios

Trabajadores y desempleados.

Objetivos

- Crear profesionales, críticos y objetivos, capaces de plantear, analizar y resolver problemas en su ámbito de competencia, con creatividad y responsabilidad.
- Capacitar al trabajador de una visión global de su campo de trabajo en espacios comerciales y con un profundo respeto de la idiosincrasia nacional y regional.
- Explicar las técnicas básicas empleadas en el diseño de interiores.
- Capacitar al alumno para el diseño de interiores en espacios comerciales acorde con las necesidades y demandas de los clientes a los que están orientados sus productos y/o servicios.

Programa

Tema 1. Creación de un proyecto de interiorismo para comercio

- 1.1. Introducción
- 1.2. Los primeros pasos en la creación de un proyecto comercial
- 1.3. La elaboración de un plano de planta
- 1.4. Herramientas básicas y útiles para nuestro plano de planta

- 1.5. Medir el espacio
- 1.6. Realizar el dibujo del plano de planta
- 1.7. Plano de alzada
- 1.8. Evaluar el espacio disponible y su función
- 1.9. Cómo colocar el mobiliario en el plano

Tema 2. Cálculo del presupuesto

- 2.1. Introducción
- 2.2. Presupuesto por escrito
- 2.3. Cómo determinar los costes de cada tarea y de los productos
- 2.4. Cómo ahorrar en el presupuesto

Tema 3. Principios básicos del diseño de interiores

- 3.1. Introducción
- 3.2. Los elementos y sus principios
- 3.3. Los principios de la composición

Tema 4. Principios básicos de la luz y el color

- 4.1. Introducción
- 4.2. Breve introducción la historia del color
- 4.3. Los colores primarios
- 4.4. Propiedades del color
- 4.5. El círculo cromático
- 4.6. Colores cálidos y fríos
- 4.7. Colores neutros
- 4.8. Efectos psicológicos
- 4.9. Sensaciones y utilización de los colores
- 4.10. La elección de los colores
- 4.11. División de zonas
- 4.12. Esquemas de color equilibrados
- 4.13. Cómo crear esquemas de color

Tema 5. Historia de los estilos decorativos

- 5.1. Introducción
- 5.2. Evolución del los estilos decorativos

Tema 6. Estilos decorativos actuales

- 6.1. Introducción
- 6.2. Estilos decorativos en la actualidad

Tema 7. Diseño y composición del escaparate

- 7.1. Principios básicos para el diseño del escaparate
- 7.2. Presentación y distribución de los elementos que forman el escaparate
- 7.3. Cómo captar la atención. Rótulos, displays y exhibidores

- 7.4. El planteamiento del escaparate como medio de venta
- 7.5. Investigaciones y propuestas instrumentales

Tema 8. Instalaciones y materiales

- 8.1. Introducción
- 8.2. El sentido de la unidad
- 8.3. La influencia de la arquitectura original
- 8.4. Transformar visualmente los paramentos
- 8.5. Revestimientos para la pared

Tema 9. Pavimentos

- 9.1. Introducción
- 9.2. Madera
- 9.3. Cómo elegir un suelo de madera
- 9.4. Ladrillos
- 9.5. Baldosas de distintos materiales
- 9.6. Hormigón
- 9.7. Linóleo
- 9.8. Vinilo
- 9.9. Caucho
- 9.10. Moqueta
- 9.11. Las fibras para moqueta
- 9.12. Otros recubrimientos
- 9.13. Las alfombras

Tema 10. Techos

- 10.1. Introducción
- 10.2. Importancia de la funcionalidad
- 10.3. El techo y su color
- 10.4. Soluciones alternativas para los techos
- 10.5. Sugerencias para techos con problemas de altura

Tema 11. Revestimientos

- 11.1. Yesería
- 11.2. Pintura
- 11.3. Texturas

Tema 12. Tratamiento del espacio

- 12.1. Introducción
- 12.2. Mobiliario
- 12.3. Circulación en el establecimiento
- 12.4. Implantación por secciones y por familias de productos
- 12.5. Adecuar los muebles al tipo de producto
- 12.6. Control de implantación

Tema 13. La iluminación

- 13.1. Introducción. La luz artificial
- 13.2. Diversos tipos de lámparas. Ventajas e inconvenientes
- 13.3. La iluminación en el comercio
- 13.4. Consejos prácticos para proyectos de iluminación

Tema 14. Normativa de seguridad

- 14.1. Normativa de seguridad e higiene aplicada a la sala de ventas
- 14.2. Normativa de protección contra incendios

Metodología

En **Vértice Institute**, marcamos a nuestros alumnos un itinerario formativo basado en el "seguimiento continuo de los alumnos". Ponemos a disposición del alumno un orientador personal que lo acompañará durante todo el proceso de formación. La metodología está basada en un uso intensivo de las nuevas tecnologías, creando un entorno de aprendizaje activo, próximo y colaborativo en el Campus Virtual. Se combinan así, la flexibilidad de los medios online con las ventajas de la formación presencial.

Nuestros recursos metodológicos:

- 1) **Foros de debate**, con manuales especializados y actualizados, casos prácticos y docentes altamente cualificados, que resolverán tus dudas a través de tutorías vía correo electrónico
- 2) Enseñanza interactiva con **herramientas multimedia y pruebas de autoevaluación** para verificar la asimilación de contenidos por parte del alumno.

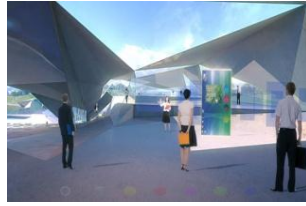
Campus Vértice

El Campus Vértice es un espacio donde los alumnos pueden realizar los cursos elegidos de una forma ágil y sencilla. Se trata de un entorno virtual en 3D que reproduce todas las dependencias donde el alumno desarrollará los distintos momentos del proceso formativo (aula, biblioteca, auditorio, cafetería, sala de recrea servicios virtuales orientados a la formación, donde se puede interactuar con compañeros y profesores como lo haría en un centro de formación presencial. Por tanto, en Campus Vértice, gracias a la utilización de las Nuevas Tecnologías aplicadas a la formación, se encuentra albergada la óptima combinación de elementos y recursos pedagógicos que cubren todas las necesidades del proceso de aprendizaje.

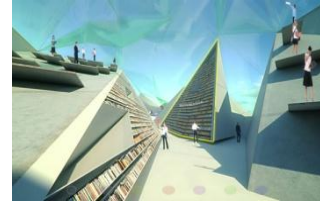
Este campus virtual en 3D al que el alumno tendrá acceso durante todo el curso, las 24 horas del día, facilita el correcto aprendizaje del contenido del curso, la participación en foros de debate, vídeos interactivos, ejercicios prácticos, contenido interactivo multimedia, autoevaluaciones, archivos de descarga, enlaces webs, acceso al contenido bibliográfico, permite la interrelación con otros alumnos y con el profesorado, y muchas más posibilidades.



Auditorio del Campus



Aula



Biblioteca

Precio

El precio del curso es **90 €**. Una vez abonado y la matriculación completada, procederemos a darle inicio a su curso.

Posibilidad de pago en **dos mensualidades**.

Duración

70 horas

Diploma acreditativo

Al finalizar el curso, el alumno podrá obtener un certificado digital que acredite la realización de 70 horas de curso.

Inscripción y formas de pago

Para matricularse deberá rellenar el formulario de inscripción que adjuntamos o bien cumplimentado la solicitud pinchando [aquí](#).

El pago del curso podrá realizarse de las siguientes formas:

- Transferencia Bancaria
- Domiciliación
- Tarjeta de crédito
- Paypal

Estamos a su disposición para cualquier duda o consulta:



Madrid
C/ Magallanes, 1.

Málaga
C/ Hilera, 14.

Tlf: 902 904 600
Fax: 902 510 044

info@verticeinstitute.com
verticeinstitute.com