



# **Curso de Excel aplicado a la Gestión Comercial**

(85 horas)

# Curso de Excel aplicado a la Gestión Comercial

En Vértice Institute, conscientes de la necesidad de progreso y evolución de la sociedad actual, hemos desarrollado unos programas formativos adaptados a aquellos alumnos que quieran prepararse para incorporar en su perfil la adquisición de nuevos conocimientos o el reciclaje de los ya existentes, con el fin de alcanzar una meta personal o satisfacer una necesidad profesional.

El sistema de aprendizaje de todos nuestros cursos de formación se realiza a través de metodología online. El alumno contará con un temario actual y completo, fácilmente comprensible y con una clara vocación práctica. La evaluación perseguirá la asimilación correcta y de aplicabilidad real a través de diferentes recursos didácticos disponibles en el intuitivo y ameno campus virtual 3D.

Por otra parte, el alumnado obtendrá un seguimiento periódico y una atención de dudas permanente y personalizada a través del sistema de tutorías (vía campus virtual, telefónica o por correo electrónico) durante el periodo en el que transcurran los cursos. El claustro docente se compone de expertos procedentes tanto del mundo profesional como académico y con una dilatada experiencia en cada área de conocimiento.

Por tanto, la calidad de los contenidos, la versatilidad de los recursos tecnológicos y la profesionalidad de los tutores, terminan de conformar el conjunto de elementos necesarios para que el alumno pueda alcanzar con facilidad su objetivo marcado.

## Destinatarios

Trabajadores y desempleados

## Objetivos

- Dar a conocer a los alumnos el perfecto diseño de una hoja de cálculo para que una vez desarrollada funcione de forma eficaz y pueda ser fácilmente gestionada.
- Facultar al participante para mantener la seguridad de la hoja de cálculo y para poder optimizar su funcionamiento. También dispondrá de la información necesaria para importar información de otros archivos y exportar datos de la hoja de cálculo.
- Contribuir a que el alumno sea capaz de realizar cualquier tipo de consultas sobre la información que contiene la hoja de cálculo.

## Programa

### Tema 1. Conceptos básicos de excel

- 1.1. Concepto de hoja de cálculos
- 1.2. Movimiento por la hoja
- 1.3. Introducir datos. Tipos de datos
- 1.4. Propiedades de las hojas
- 1.5. Operaciones básicas con archivos

### Tema 2. Fórmulas y operaciones básicas con excel

- 2.1. Fórmulas con excel. Operadores básicos
  - 2.1.1. Creación de fórmulas
- 2.2. Insertar filas y columnas. Eliminar filas y columnas
  - 2.2.1. Insertar filas y columnas
- 2.3. Selección de rangos adyacentes y no adyacentes
- 2.4. Formatos para contenidos
  - 2.4.1. Opciones de fuentes
  - 2.4.2. Opciones de alineación
  - 2.4.3. Formatos numéricos
- 2.5. Formatos para celdas
  - 2.5.1. Bordes
  - 2.5.2. Tramas y color de relleno
  - 2.5.3. Ancho de columna y alto de fila

### **Tema 3. Rangos en excel. Operaciones con el portapapeles**

- 3.1. Concepto de rango. Rangos y selección de celdas
- 3.2. Dar nombre a un rango
- 3.3. Opciones de pegado especial
- 3.4. Presentación de datos
  - 3.4.1. Dividir e inmovilizar filas o columnas
  - 3.4.2. Opciones de ventana
  - 3.4.3. Listas personalizadas
- 3.5. Protección de datos
  - 3.5.1. Protección de celdas, hojas y libros
  - 3.5.2. Protección de archivo

### **Tema 4. Funciones**

- 4.1. Funciones y fórmulas. Sintaxis. Utilizar funciones en excel
  - 4.1.1. Funciones y fórmulas. Sintaxis
  - 4.1.2. Utilizar funciones en excel
- 4.2. Funciones matemáticas
- 4.3. Funciones estadísticas
- 4.4. Funciones financieras
- 4.5. Funciones condicionales
  - 4.5.1. Uso de la función si
  - 4.5.2. Uso de la función si con la función o
  - 4.5.3. Uso de la función si con la función y

### **Tema 5. Gráficos en excel**

- 5.1. Tipos de gráficos
- 5.2. Elección del tipo de gráfico
- 5.3. Elección de los datos de origen
- 5.4. Opciones del gráfico
- 5.5. Ubicación del gráfico
- 5.6. Personalizar el gráfico

### **Tema 6. Plantillas y formularios en excel**

- 6.1. Concepto de plantilla. Utilidad
- 6.2. Uso de plantillas predeterminadas en excel
  - 6.2.1. Plantillas predeterminadas en excel

- 6.3. Crear plantillas de libro
- 6.3.1. Crear plantillas personalizadas con excel
- 6.4. Concepto de formulario. Utilidad
- 6.5. Creación de formularios

### **Tema 7. Control de stock**

- 7.1. Inventario
- 7.2. Pedidos de artículos bajo mínimo
- 7.3. Tarifas de precios

### **Tema 8. Gestión diaria**

- 8.1. Control de la caja diaria
- 8.2. Ficha de cliente
- índice general ed.1.0.
- li excel aplicado a la gestión comercial

### **Tema 9. Gestión de clientes**

- 9.1. Creación de presupuestos
- 9.2. Facturación
- 9.3. Análisis de rentabilidad de cliente

### **Tema 10. Marketing**

- 10.1. Introducción
- 10.2. Material publicitario
- 10.3. Análisis de ventas

### **Tema 11. Recursos humanos**

- 11.1. Horario del personal
- 11.2. Elaboración del tc1
- 11.3. Anticipos

### **Tema 12. Resultados**

- 12.1. Comisiones de vendedores
- 12.2. Balance
- 12.3. Gráficos estadísticos

## **Metodología**

En **Vértice Institute**, marcamos a nuestros alumnos un itinerario formativo basado en el "seguimiento continuo de los alumnos". Ponemos a disposición del alumno un orientador personal que lo acompañará durante todo el proceso de formación. La metodología está basada en un uso intensivo de las nuevas tecnologías, creando un entorno de aprendizaje activo, próximo y colaborativo en el Campus Virtual. Se combinan así, la flexibilidad de los medios online con las ventajas de la formación presencial.

Nuestros recursos metodológicos:

- 1) **Foros de debate**, con manuales especializados y actualizados, casos prácticos y docentes altamente cualificados, que resolverán tus dudas a través de tutorías vía correo electrónico
- 2) Enseñanza interactiva con **herramientas multimedia y pruebas de autoevaluación** para verificar la asimilación de contenidos por parte del alumno.

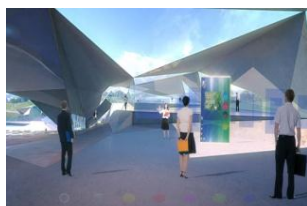
## Campus Vértice

El Campus Vértice es un espacio donde los alumnos pueden realizar los cursos elegidos de una forma ágil y sencilla. Se trata de un entorno virtual en 3D que reproduce todas las dependencias donde el alumno desarrollará los distintos momentos del proceso formativo (aula, biblioteca, auditorio, cafetería, sala de recrea servicios virtuales orientados a la formación, donde se puede interactuar con compañeros y profesores como lo haría en un centro de formación presencial. Por tanto, en Campus Vértice, gracias a la utilización de las Nuevas Tecnologías aplicadas a la formación, se encuentra albergada la óptima combinación de elementos y recursos pedagógicos que cubren todas las necesidades del proceso de aprendizaje.

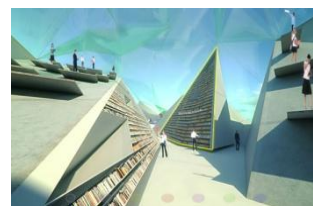
Este campus virtual en 3D al que el alumno tendrá acceso durante todo el curso, las 24 horas del día, facilita el correcto aprendizaje del contenido del curso, la participación en foros de debate, vídeos interactivos, ejercicios prácticos, contenido interactivo multimedia, autoevaluaciones, archivos de descarga, enlaces webs, acceso al contenido bibliográfico, permite la interrelación con otros alumnos y con el profesorado, y muchas más posibilidades.



Auditorio del Campus



Aula



Biblioteca

## Precio

El precio del curso es **90 €**. Una vez abonado y la matriculación completada, procederemos a darle inicio a su curso.

Posibilidad de pago en **dos mensualidades**.

## Duración

85 horas

## Diploma acreditativo

Al finalizar el curso, el alumno podrá obtener un certificado digital que acredite la realización de 85 horas de curso.

## Inscripción y formas de pago

Para matricularse deberá rellenar el formulario de inscripción que adjuntamos o bien cumplimentado la solicitud pinchando [aquí](#).

El pago del curso podrá realizarse de las siguientes formas:

- Transferencia Bancaria
- Domiciliación
- Tarjeta de crédito
- Paypal

Estamos a su disposición para cualquier duda o consulta:



**Madrid**  
C/ Magallanes, 1.

**Málaga**  
C/ Hilera, 14.

**Tlf:** 902 904 600  
**Fax:** 902 510 044

[info@verticeinstitute.com](mailto:info@verticeinstitute.com)  
**[verticeinstitute.com](http://verticeinstitute.com)**