



Curso de Governanta

(90 horas)



Curso de Gobernanta

En Vértice Institute, conscientes de la necesidad de progreso y evolución de la sociedad actual, hemos desarrollado unos programas formativos adaptados a aquellos alumnos que quieran prepararse para incorporar en su perfil la adquisición de nuevos conocimientos o el reciclaje de los ya existentes, con el fin de alcanzar una meta personal o satisfacer una necesidad profesional.

El sistema de aprendizaje de todos nuestros cursos de formación se realiza a través de metodología online. El alumno contará con un temario actual y completo, fácilmente comprensible y con una clara vocación práctica. La evaluación perseguirá la asimilación correcta y de aplicabilidad real a través de diferentes recursos didácticos disponibles en el intuitivo y ameno campus virtual 3D.

Por otra parte, el alumnado obtendrá un seguimiento periódico y una atención de dudas permanente y personalizada a través del sistema de tutorías (vía campus virtual, telefónica o por correo electrónico) durante el periodo en el que transcurran los cursos. El claustro docente se compone de expertos procedentes tanto del mundo profesional como académico y con una dilatada experiencia en cada área de conocimiento.

Por tanto, la calidad de los contenidos, la versatilidad de los recursos tecnológicos y la profesionalidad de los tutores, terminan de conformar el conjunto de elementos necesarios para que el alumno pueda alcanzar con facilidad su objetivo marcado.

Destinatarios

Trabajadores y Desempleados

Objetivos

- Aprender las funciones que realiza la gobernanta en los servicios de pisos en alojamiento.
- Adquirir destrezas en la comunicación con el cliente.
- Conocer en qué consiste el protocolo.
- Determinar las principales medidas preventivas que se deben implantar.

Programa

1. Organización del servicio de pisos en alojamientos

- 1.1. Organización de la prestación de los servicios del departamento de pisos
- 1.2. Áreas y relaciones interdepartamentales
- 1.3. Método de trabajo: la planificación del trabajo
- 1.4. Método de medición de la actividad productiva
- 1.5. Normas de control: objetos olvidados y averías
- 1.6. Peculiaridades de la regiduría de pisos en entidades no hoteleras
- 1.7. Técnicas y procesos administrativos aplicados al departamento de pisos
- 1.8. Planificación del espacio en función de maquinaria y equipos del área de pisos, zonas comunes, lavandería y lencería
- 1.9. Aprovisionamiento, control e inventario de existencias en el departamento de pisos

2. Comunicación y atención al cliente en hostelería y turismo

- 2.1. Técnicas elementales de comunicación
- 2.2. Tipología de clientes, pacientes o usuarios en general
- 2.3. Normas de actuación ante la petición de un cliente, paciente o usuario
- 2.4. Quejas y reclamaciones de un cliente, paciente o usuario

3. Gestión del protocolo

- 3.1. Eventos y protocolo
- 3.2. Técnicas de protocolo
- 3.3. Diferentes tratamientos protocolarios y presentación personal

4. Función del mando intermedio en la prevención de riesgos laborales

- 4.1. Fundamentos básicos sobre seguridad y salud en el trabajo
- 4.2. El papel del mando intermedio en la prevención de riesgos laborales
- 4.3. Tipos de riesgos y medidas preventivas

5. Procesos de limpieza y puesta a punto de habitaciones y zonas comunes en alojamientos

- 5.1. Selección y control de usos de equipos, máquinas y útiles propios de limpieza y puesta a punto de habitaciones y zonas comunes en alojamientos
- 5.2. Análisis y ejecución de los procesos de limpieza y puesta a punto de habitaciones y zonas comunes en alojamientos
- 5.3. Control del cumplimiento de las normas de seguridad e higiene en los procesos de limpieza y puesta a punto de habitaciones y zonas comunes en alojamientos

6. Procesos de lavado, planchado y arreglo de ropa en alojamientos

- 6.1. Análisis, ejecución y control de los procesos de lavado de ropa
- 6.2. Análisis, ejecución y control de los procesos de arreglo de ropa

7. Decoración y ambientación en habitaciones y zonas comunes en alojamientos

- 7.1. Mobiliario en el departamento de pisos de alojamientos
- 7.2. Decoración y ambientación en el departamento de pisos en alojamientos
- 7.3. Otros elementos de decoración
- 7.4. Decoración y ambientación en el departamento de pisos en alojamientos

8. Procesos de gestión de calidad en hostelerías y turismo

- 8.1. La cultura de la calidad en las empresas y/o entidades de hostelería y turismo
- 8.2. La gestión de la calidad en la organización hostelera turística

Metodología

En **Vértice Institute**, marcamos a nuestros alumnos un itinerario formativo basado en el "seguimiento continuo de los alumnos". Ponemos a disposición del alumno un orientador personal que lo acompañará durante todo el proceso de formación. La metodología está basada en un uso intensivo de las nuevas tecnologías, creando un entorno de aprendizaje activo, próximo y colaborativo en el Campus Virtual. Se combinan así, la flexibilidad de los medios online con las ventajas de la formación presencial.

Nuestros recursos metodológicos:

- 1) **Foros de debate**, con manuales especializados y actualizados, casos prácticos y docentes altamente cualificados, que resolverán tus dudas a través de tutorías vía correo electrónico
- 2) Enseñanza interactiva con **herramientas multimedia y pruebas de autoevaluación** para verificar la asimilación de contenidos por parte del alumno.

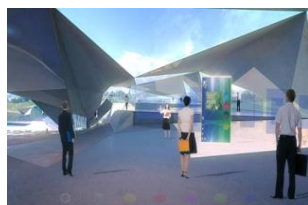
Campus Vértice

El Campus Vértice es un espacio donde los alumnos pueden realizar los cursos elegidos de una forma ágil y sencilla. Se trata de un entorno virtual en 3D que reproduce todas las dependencias donde el alumno desarrollará los distintos momentos del proceso formativo (aula, biblioteca, auditorio, cafetería, sala de recrea servicios virtuales orientados a la formación, donde se puede interactuar con compañeros y profesores como lo haría en un centro de formación presencial. Por tanto, en Campus Vértice, gracias a la utilización de las Nuevas Tecnologías aplicadas a la formación, se encuentra albergada la óptima combinación de elementos y recursos pedagógicos que cubren todas las necesidades del proceso de aprendizaje.

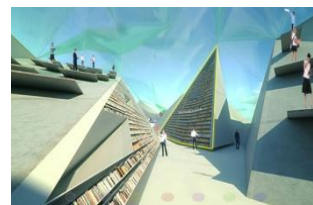
Este campus virtual en 3D al que el alumno tendrá acceso durante todo el curso, las 24 horas del día, facilita el correcto aprendizaje del contenido del curso, la participación en foros de debate, vídeos interactivos, ejercicios prácticos, contenido interactivo multimedia, autoevaluaciones, archivos de descarga, enlaces webs, acceso al contenido bibliográfico, permite la interrelación con otros alumnos y con el profesorado, y muchas más posibilidades.



Auditorio del Campus



Aula



Biblioteca

Precio

El precio del curso es **90 €**. Una vez abonado y la matriculación completada, procederemos a darle inicio a su curso.

Posibilidad de pago en **dos mensualidades**.

Duración

90 horas

Diploma acreditativo

Al finalizar el curso, el alumno podrá obtener un certificado que acredite la realización de 90 horas de curso.

Inscripción y formas de pago

Para matricularse deberá rellenar el formulario de inscripción que adjuntamos o bien cumplimentado la solicitud pinchando [aquí](#).

El pago del curso podrá realizarse de las siguientes formas:

- Transferencia Bancaria
- Domiciliación
- Tarjeta de crédito
- Paypal

Estamos a su disposición para cualquier duda o consulta:



Madrid
C/ Magallanes, 1.

Málaga
C/ Hilera, 14.

Tlf: 902 904 600
Fax: 902 510 044

info@verticeinstitute.com
verticeinstitute.com