



**Curso de P.R.L. para Operarios de  
Carretillas Elevadoras**  
(80 horas)



# Curso de P.R.L. para Operarios de Carretillas Elevadoras

En Vértice Institute, conscientes de la necesidad de progreso y evolución de la sociedad actual, hemos desarrollado unos programas formativos adaptados a aquellos alumnos que quieran prepararse para incorporar en su perfil la adquisición de nuevos conocimientos o el reciclaje de los ya existentes, con el fin de alcanzar una meta personal o satisfacer una necesidad profesional.

El sistema de aprendizaje de todos nuestros cursos de formación se realiza a través de metodología online. El alumno contará con un temario actual y completo, fácilmente comprensible y con una clara vocación práctica. La evaluación perseguirá la asimilación correcta y de aplicabilidad real a través de diferentes recursos didácticos disponibles en el intuitivo y ameno campus virtual 3D.

Por otra parte, el alumnado obtendrá un seguimiento periódico y una atención de dudas permanente y personalizada a través del sistema de tutorías (vía campus virtual, telefónica o por correo electrónico) durante el periodo en el que transcurran los cursos. El claustro docente se compone de expertos procedentes tanto del mundo profesional como académico y con una dilatada experiencia en cada área de conocimiento.

Por tanto, la calidad de los contenidos, la versatilidad de los recursos tecnológicos y la profesionalidad de los tutores, terminan de conformar el conjunto de elementos necesarios para que el alumno pueda alcanzar con facilidad su objetivo marcado.

## Destinatarios

Trabajadores y Desempleados

## Objetivos

- Conocer la normativa referente al uso de carretillas elevadoras
- Distinguir las distintas clases de máquinas I
- Identificar los distintos elementos de las máquinas
- Potenciar la cultura de la seguridad en el uso de carretillas elevadoras

## Programa

### **Tema 1. Introducción a los riesgos en el trabajo**

- 1.1. Introducción
- 1.2. El trabajo y la salud
- 1.3. Los daños derivados del trabajo
- 1.4. Los costes de la siniestralidad laboral

### **Tema 2. Marco normativo básico en materia de prevención de riesgos laborales**

- 2.1. Introducción
- 2.2. Antecedentes normativos

- 2.3. Directivas europeas
- 2.4. Legislación nacional
- 2.5. Derechos y deberes básicos en materia de prevención de riesgos

### **Tema 3. Los riesgos relacionados con los espacios y equipos de trabajo**

- 3.1. Introducción
- 3.2. Las condiciones de los locales de trabajo
- 3.3. Las condiciones de los equipos de trabajo: las máquinas
- 3.4. Las condiciones de las herramientas
- 3.5. La manipulación manual de cargas
- 3.6. El transporte de cargas
- 3.7. Las condiciones de almacenamiento
- 3.8. El riesgo de incendio
- 3.9. El riesgo eléctrico

### **Tema 4. Los contaminantes ambientales presentes en el trabajo**

- 4.1. Introducción
- 4.2. Los contaminantes químicos
- 4.3. Los contaminantes físicos
- 4.4. Los contaminantes biológicos
- 4.5. Métodos generales de protección contra los factores ambientales del trabajo

### **Tema 5. Los riesgos relacionados con la organización del trabajo**

- 5.1. Introducción
- 5.2. La carga de trabajo
- 5.3. Los riesgos derivados de factores psicológicos y sociales

### **Tema 6. Las técnicas de control y protección de riesgos**

- 6.1. Introducción
- 6.2. Las técnicas científicas de prevención de riesgos
- 6.3. Sistemas elementales de control y protección de riesgos
- 6.4. El control de la salud del trabajador

### **Tema 7. Los planes de emergencia y evacuación**

- 7.1. Introducción
- 7.2. El plan de emergencia: definición y objetivos
- 7.3. Equipos de emergencia: composición y funciones
- 7.4. Fases de un plan de emergencia
- 7.5. El manual de autoprotección

### **Tema 8. La gestión de la prevención de riesgos en la empresa**

- 8.1. Introducción
- 8.2. El sistema de gestión de la prevención de riesgos laborales
- 8.3. Organización del trabajo preventivo: instrumentos y rutinas básicas.
- 8.4. Modalidades para organizar la prevención en la empresa
- 8.5. Consulta y participación de los trabajadores en materia preventiva
- 8.6. Organismos relacionados con la seguridad y salud en el trabajo

### **Tema 9. Los primeros auxilios en la empresa**

- 9.1. Introducción
- 9.2. ¿en qué consisten los primeros auxilios?
- 9.3. Actuaciones a realizar ante un accidentado
- 9.4. Formación y medios adecuados para realizar acciones de socorrismo laboral
- 9.5. Las técnicas de reanimación en caso de emergencias médicas

## **Tema 10. La prevención de riesgos para los conductores de carretillas**

- 10.1. Introducción
- 10.2. La prevención de riesgos para los conductores de carretillas
- 10.3. Normativa específica
- 10.4. La evaluación de riesgos en carretillas elevadoras
- 10.5. ¿quién debe realizar una evaluación de riesgos?
- 10.6. Legislación aplicable
- 10.7. ¿qué es una carretilla elevadora?
- 10.8. Principales componentes de una carretilla
- 10.9. Diferentes clases de carretillas elevadoras
- 10.10. Riesgos habituales de las carretillas elevadoras
- 10.11. Normas preventivas

## **Tema 11. Diferentes tipos de carretillas elevadoras**

- 11.1. Introducción
- 11.2. Tipos de carretillas según la fuente de energía utilizada
- 11.3. Carretillas elevadoras eléctricas
- 11.4. Carretillas elevadoras térmicas
- 11.5. Triciclos
- 11.6. Transpaleta
- 11.7. Apilador
- 11.8. Retráctil
- 11.9. Recogepedidos a bajo nivel
- 11.10. Carretillas de gran altura y pasillo estrecho
- 11.11. Trilateral
- 11.12. Tractores de arrastre
- 11.13. Plataformas elevadoras

## **Tema 12. Mantenimiento de carretillas elevadoras**

- 12.1. Introducción
- 12.2. Los elementos que se deben revisar
- 12.3. Anomalías más frecuentes que pueden ocurrir en las carretillas elevadoras
- 12.4. Revisiones de mantenimiento
- 12.5. Clases de mantenimiento
- 12.6. Responsabilidades del conductor
- 12.7. Mantenimiento de carretillas térmicas
- 12.8. Plan de mantenimiento en todo tipo de carretillas

## **Tema 13. Manejo de carretillas elevadoras y reglas de seguridad**

- 13.1. Utilización: normas básicas para el manejo seguro de una carretilla
- 13.2. Condiciones del lugar de trabajo
- 13.3. Elementos de seguridad de una carretilla elevadora
- 13.4. Conducción
- 13.5. La estabilidad de la carretilla y la carga

- 13.6. Puesta en marcha
- 13.7. Carga y descarga
- 13.8. El transporte de cargas
- 13.9. Cargas redondas
- 13.10. Características básicas de seguridad y ergonomía
- 13.11. Ergonomía en las carretillas eléctricas
- 13.12. Equipos de protección personal del conductor
- 13.13. Estacionamiento
- 13.14. Repostaje
- 13.15. Recepción en el interior de un vehículo
- 13.16. Requerimiento psico – físico de los conductores

## Metodología

En **Vértice Institute**, marcamos a nuestros alumnos un itinerario formativo basado en el "seguimiento continuo de los alumnos". Ponemos a disposición del alumno un orientador personal que lo acompañará durante todo el proceso de formación. La metodología está basada en un uso intensivo de las nuevas tecnologías, creando un entorno de aprendizaje activo, próximo y colaborativo en el Campus Virtual. Se combinan así, la flexibilidad de los medios online con las ventajas de la formación presencial.

Nuestros recursos metodológicos:

- 1) **Foros de debate**, con manuales especializados y actualizados, casos prácticos y docentes altamente cualificados, que resolverán tus dudas a través de tutorías vía correo electrónico
- 2) Enseñanza interactiva con **herramientas multimedia y pruebas de autoevaluación** para verificar la asimilación de contenidos por parte del alumno.

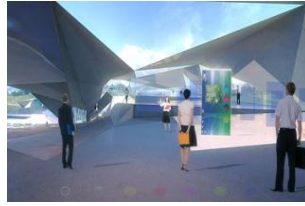
## Campus Vértice

El Campus Vértice es un espacio donde los alumnos pueden realizar los cursos elegidos de una forma ágil y sencilla. Se trata de un entorno virtual en 3D que reproduce todas las dependencias donde el alumno desarrollará los distintos momentos del proceso formativo (aula, biblioteca, auditorio, cafetería, sala de recreo servicios virtuales orientados a la formación, donde se puede interactuar con compañeros y profesores como lo haría en un centro de formación presencial. Por tanto, en Campus Vértice, gracias a la utilización de las Nuevas Tecnologías aplicadas a la formación, se encuentra albergada la óptima combinación de elementos y recursos pedagógicos que cubren todas las necesidades del proceso de aprendizaje.

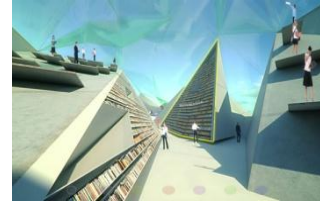
Este campus virtual en 3D al que el alumno tendrá acceso durante todo el curso, las 24 horas del día, facilita el correcto aprendizaje del contenido del curso, la participación en foros de debate, vídeos interactivos, ejercicios prácticos, contenido interactivo multimedia, autoevaluaciones, archivos de descarga, enlaces webs, acceso al contenido bibliográfico, permite la interrelación con otros alumnos y con el profesorado, y muchas más posibilidades.



Auditorio del Campus



Aula



Biblioteca

## Precio

El precio del curso es **90 €**. Una vez abonado y la matriculación completada, procederemos a darle inicio a su curso.

Posibilidad de pago en **dos mensualidades**.

## Duración

80 horas

## Diploma acreditativo

Al finalizar el curso, el alumno podrá obtener un certificado que acredite la realización de 80 horas de curso.

## Inscripción y formas de pago

Para matricularse deberá rellenar el formulario de inscripción que adjuntamos o bien cumplimentado la solicitud pinchando [aquí](#).

El pago del curso podrá realizarse de las siguientes formas:

- Transferencia Bancaria
- Domiciliación
- Tarjeta de crédito
- Paypal

Estamos a su disposición para cualquier duda o consulta:



**Madrid**  
C/ Magallanes, 1.

**Málaga**  
C/ Hilera, 14.

**Tlf:** 902 904 600  
**Fax:** 902 510 044

[info@verticeinstitute.com](mailto:info@verticeinstitute.com)  
**[verticeinstitute.com](http://verticeinstitute.com)**