



Curso de PRL y Mantenimiento de Instalaciones Solares

(80 horas)



Curso de PRL y Mantenimiento de Instalaciones Solares

En Vértice Institute, conscientes de la necesidad de progreso y evolución de la sociedad actual, hemos desarrollado unos programas formativos adaptados a aquellos alumnos que quieran prepararse para incorporar en su perfil la adquisición de nuevos conocimientos o el reciclaje de los ya existentes, con el fin de alcanzar una meta personal o satisfacer una necesidad profesional.

El sistema de aprendizaje de todos nuestros cursos de formación se realiza a través de metodología online. El alumno contará con un temario actual y completo, fácilmente comprensible y con una clara vocación práctica. La evaluación perseguirá la asimilación correcta y de aplicabilidad real a través de diferentes recursos didácticos disponibles en el intuitivo y ameno campus virtual 3D.

Por otra parte, el alumnado obtendrá un seguimiento periódico y una atención de dudas permanente y personalizada a través del sistema de tutorías (vía campus virtual, telefónica o por correo electrónico) durante el periodo en el que transcurran los cursos. El claustro docente se compone de expertos procedentes tanto del mundo profesional como académico y con una dilatada experiencia en cada área de conocimiento.

Por tanto, la calidad de los contenidos, la versatilidad de los recursos tecnológicos y la profesionalidad de los tutores, terminan de conformar el conjunto de elementos necesarios para que el alumno pueda alcanzar con facilidad su objetivo marcado.

Destinatarios

Trabajadores y desempleados

Objetivos

- Determinar los riesgos derivados del montaje de una instalación fotovoltaica.
- Comprender la importancia de delimitar y señalar las áreas de trabajo para evitar riesgos.
- Aprender las normas y protocolos que se utilizan para evitar riesgos.
- Identificar el equipo de protección individual que debe utilizarse.
- Aprender a analizar el funcionamiento general de las instalaciones solares fotovoltaicas para desarrollar el plan de mantenimiento.

Programa

Módulo I

Ud1. Identificación y evaluación de los riesgos profesionales en el montaje de una instalación

1.1. Tipos de riesgos y evaluación de los riesgos profesionales en el montaje de una instalación fotovoltaica

- 1.2. Otros tipos de riesgos
- 1.3. Delimitación y señalización de áreas de trabajo que conlleven riesgos laborales

Ud2. Normativa y protocolo

- 2.1. Normativa sobre transporte, descarga e izado de material
- 2.2. Normativa de seguridad relacionada con la obra civil
- 2.3. Normativa sobre montaje mecánico y eléctrico de instalaciones solares
- 2.4. Protocolos de actuación en cuanto a emergencias surgidas durante el montaje de instalaciones solares
- 2.5. Primeros auxilios en diferentes supuestos de accidente en el montaje de instalaciones solares

Ud3. Equipos de protección individual

- 3.1. Tipos y características de los elementos de protección individual
- 3.2. Identificación, uso y manejo de los equipos de protección individual
- 3.3. Selección de los equipos de protección según riesgo
- 3.4. Mantenimiento de los equipos de protección

Módulo II

Ud1. Prevención de riesgos profesionales y seguridad en el mantenimiento de instalaciones solares térmicas

- 1.1. Planes de seguridad en el mantenimiento de instalaciones fotovoltaica
- 1.2. Prevención de riesgos profesionales en el ámbito del mantenimiento de instalaciones fotovoltaicas. Medios y equipos de seguridad
- 1.3. Prevención y protección medioambiental
- 1.4. Emergencias
- 1.5. Señalización de seguridad
- 1.6. Normativa de aplicación

Ud2. Mantenimiento preventivo de instalaciones solares fotovoltaicas

- 2.1. Métodos y técnicas usadas en la localización de averías en instalaciones aisladas y conectadas a red
- 2.2. Procedimientos y operaciones para la toma de medidas
- 2.3. Comprobación y ajuste de los parámetros a los valores de consigna (radiaciones, temperaturas, parámetros de magnitudes eléctricas, etc.)
- 2.4. Programas de mantenimiento de instalaciones fotovoltaicas
- 2.5. Averías críticas más comunes
- 2.6. Normativa de aplicación en el mantenimiento de instalaciones fotovoltaicas
- 2.7. Programa de mantenimiento preventivo
- 2.8. Programa de gestión energética
- 2.9. Evaluación de rendimientos
- 2.10. Operaciones mecánicas en el mantenimiento de instalaciones
- 2.11. Operaciones eléctricas de mantenimiento de circuitos eléctricos
- 2.12. Equipos y herramientas usuales
- 2.13. Procedimientos de limpieza de captadores, acumuladores y demás elementos de las instalaciones

Ud3. Mantenimiento correctivo de instalaciones solares fotovoltaicas

- 3.1. Diagnóstico de averías
- 3.2. Métodos y técnicas usadas en la localización de averías en instalaciones aisladas y conectadas a red
- 3.3. Métodos para la reparación de los distintos componentes de las instalaciones
- 3.4. Desmontaje y reparación o reposición de elementos mecánicos, eléctricos y electrónicos

Ud4. Calidad en el mantenimiento de instalaciones solares fotovoltaicas

- 4.1. Calidad en el mantenimiento
 - 4.1.1. Pliegos de prescripciones técnicas y control de calidad
- 4.2. Herramientas de calidad aplicadas a la mejora de las operaciones de mantenimiento
- 4.3. Documentación técnica de la calidad
- 4.4. Informes y partes de control
- 4.5. Manual de mantenimiento

Metodología

En **Vértice Institute**, marcamos a nuestros alumnos un itinerario formativo basado en el "seguimiento continuo de los alumnos". Ponemos a disposición del alumno un orientador personal que lo acompañará durante todo el proceso de formación. La metodología está basada en un uso intensivo de las nuevas tecnologías, creando un entorno de aprendizaje activo, próximo y colaborativo en el Campus Virtual. Se combinan así, la flexibilidad de los medios online con las ventajas de la formación presencial.

Nuestros recursos metodológicos:

- 1) **Foros de debate**, con manuales especializados y actualizados, casos prácticos y docentes altamente cualificados, que resolverán tus dudas a través de tutorías vía correo electrónico
- 2) Enseñanza interactiva con **herramientas multimedia y pruebas de autoevaluación** para verificar la asimilación de contenidos por parte del alumno.

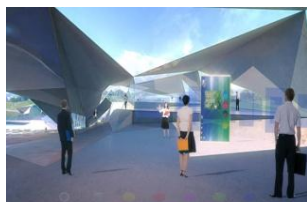
Campus Vértice

El Campus Vértice es un espacio donde los alumnos pueden realizar los cursos elegidos de una forma ágil y sencilla. Se trata de un entorno virtual en 3D que reproduce todas las dependencias donde el alumno desarrollará los distintos momentos del proceso formativo (aula, biblioteca, auditorio, cafetería, sala de recrea servicios virtuales orientados a la formación, donde se puede interactuar con compañeros y profesores como lo haría en un centro de formación presencial. Por tanto, en Campus Vértice, gracias a la utilización de las Nuevas Tecnologías aplicadas a la formación, se encuentra albergada la óptima combinación de elementos y recursos pedagógicos que cubren todas las necesidades del proceso de aprendizaje.

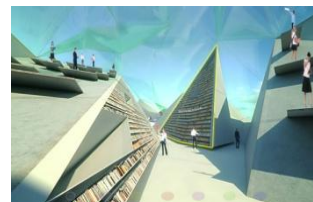
Este campus virtual en 3D al que el alumno tendrá acceso durante todo el curso, las 24 horas del día, facilita el correcto aprendizaje del contenido del curso, la participación en foros de debate, vídeos interactivos, ejercicios prácticos, contenido interactivo multimedia, autoevaluaciones, archivos de descarga, enlaces webs, acceso al contenido bibliográfico, permite la interrelación con otros alumnos y con el profesorado, y muchas más posibilidades.



Auditorio del Campus



Aula



Biblioteca

Precio

El precio del curso es **90 €**. Una vez abonado y la matriculación completada, procederemos a darle inicio a su curso.

Posibilidad de pago en **dos mensualidades**.

Duración

80 horas

Diploma acreditativo

Al finalizar el curso, el alumno podrá obtener un certificado que acredite la realización de 80 horas de curso.

Inscripción y formas de pago

Para matricularse deberá rellenar el formulario de inscripción que adjuntamos o bien cumplimentado la solicitud pinchando [aquí](#).

El pago del curso podrá realizarse de las siguientes formas:

- Transferencia Bancaria
- Domiciliación
- Tarjeta de crédito
- Paypal

Estamos a su disposición para cualquier duda o consulta:



Madrid
C/ Magallanes, 1.

Málaga
C/ Hilera, 14.

Tlf: 902 904 600
Fax: 902 510 044

info@verticeinstitute.com
verticeinstitute.com