



## **Curso de Auditor PRL**

(70 horas)



# Curso de Auditor PRL

En Vértice Institute, conscientes de la necesidad de progreso y evolución de la sociedad actual, hemos desarrollado unos programas formativos adaptados a aquellos alumnos que quieran prepararse para incorporar en su perfil la adquisición de nuevos conocimientos o el reciclaje de los ya existentes, con el fin de alcanzar una meta personal o satisfacer una necesidad profesional.

El sistema de aprendizaje de todos nuestros cursos de formación se realiza a través de metodología online. El alumno contará con un temario actual y completo, fácilmente comprensible y con una clara vocación práctica. La evaluación perseguirá la asimilación correcta y de aplicabilidad real a través de diferentes recursos didácticos disponibles en el intuitivo y ameno campus virtual 3D.

Por otra parte, el alumnado obtendrá un seguimiento periódico y una atención de dudas permanente y personalizada a través del sistema de tutorías (vía campus virtual, telefónica o por correo electrónico) durante el periodo en el que transcurran los cursos. El claustro docente se compone de expertos procedentes tanto del mundo profesional como académico y con una dilatada experiencia en cada área de conocimiento.

Por tanto, la calidad de los contenidos, la versatilidad de los recursos tecnológicos y la profesionalidad de los tutores, terminan de conformar el conjunto de elementos necesarios para que el alumno pueda alcanzar con facilidad su objetivo marcado.

## Destinatarios

Trabajadores y desempleados.

## Objetivos

- Conocer la obligación legal establecida en la ley de pRL en lo referentes a auditorías de pRL.
- Analizar cómo se obtienen las evidencias sobre el funcionamiento del sistema de prevención.
- Estudiar la forma de gestionar la prevención de riesgos laborales en la empresa.
- Aprender los principios, procedimientos y pautas generales relacionados con la elaboración del informe de auditoría.

## Programa

### **Ud1 Auditorías de prevención de riesgos laborales: análisis y consideraciones previas**

- 1.1. Introducción
- 1.2. Concepto y objetivo de auditoría
- 1.3. El proceso de auditoría
- 1.4. La evaluación de la auditoría
- 1.5. Base legal de la auditoría
- 1.6. ¿quién interviene en un proceso de auditoría?
- 1.7. Elementos a auditar

## **Ud2 La auditoría del sistema de gestión de prevención de riesgos laborales**

- 2.1. Evaluación de riesgos y las acciones correctivas
- 2.2. Planificación y la organización preventiva

## **Ud3 El proceso de auditoría**

- 3.1. Las fases de la auditoría
- 3.2. La recogida de documentos y el programa de auditoría
- 3.3. La ejecución de la auditoría
- 3.4. Ejecución de la auditoría
- 3.5. El informe final de la auditoría

## **Ud4 Sistemas de gestión preventiva en las empresas**

- 4.1. Introducción
- 4.2. Elementos fundamentales del sistema preventivo
- 4.3. Política y organización preventiva
- 4.4. Evaluación de riesgos
- 4.5. La planificación de la acción preventiva
- 4.6. Actuaciones frente a sucesos previsibles emergencias

## **Ud5 Modelos de sistema de gestión en las empresas: la norma oshas 18001/las directrices oit**

- 5.1. Modelos de sistemas de gestión en las empresas: las directrices oit
- 5.2. Modelos de sistema de gestión en las empresas: la norma oshas 18001
- 5.3. Comprobaciones y acciones correctoras
- 5.4. Revisión por la dirección

## **Ud6 La prevención de riesgos laborales, los sistemas de calidad y medio ambiente**

- 6.1. Sistemas de gestión de la calidad
- 6.2. Requisitos de la documentación
- 6.3. Manual de calidad
- 6.4. Control de los documentos
- 6.5. El modelo efqm de excelencia
- 6.6. Excelencia en la gestión: fundamentos
- 6.7. Sistema de gestión medioambiental y la norma iso 14001
- 6.8. La relación de la reglamentación comunitaria sobre gestión medioambiental y la norma internacional iso 14001

## **Anexo: Marco normativo relativo a auditorías de prevención de riesgos laborales**

## **Metodología**

En **Vértice Institute**, marcamos a nuestros alumnos un itinerario formativo basado en el "seguimiento continuo de los alumnos". Ponemos a disposición del alumno un orientador personal que lo acompañará durante todo el proceso de formación. La metodología está basada en un uso intensivo de las nuevas tecnologías, creando un entorno de aprendizaje activo, próximo y colaborativo en el Campus Virtual. Se combinan así, la flexibilidad de los medios online con las ventajas de la formación presencial.

Nuestros recursos metodológicos:

- 1) **Foros de debate**, con manuales especializados y actualizados, casos prácticos y docentes altamente cualificados, que resolverán tus dudas a través de tutorías vía correo electrónico
- 2) Enseñanza interactiva con **herramientas multimedia y pruebas de autoevaluación** para verificar la asimilación de contenidos por parte del alumno.

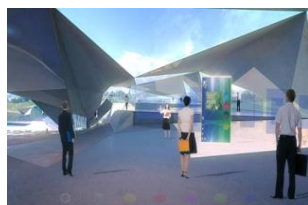
## Campus Vértice

El Campus Vértice es un espacio donde los alumnos pueden realizar los cursos elegidos de una forma ágil y sencilla. Se trata de un entorno virtual en 3D que reproduce todas las dependencias donde el alumno desarrollará los distintos momentos del proceso formativo (aula, biblioteca, auditorio, cafetería, sala de recrea servicios virtuales orientados a la formación, donde se puede interactuar con compañeros y profesores como lo haría en un centro de formación presencial. Por tanto, en Campus Vértice, gracias a la utilización de las Nuevas Tecnologías aplicadas a la formación, se encuentra albergada la óptima combinación de elementos y recursos pedagógicos que cubren todas las necesidades del proceso de aprendizaje.

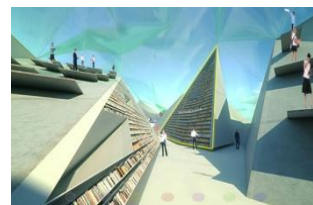
Este campus virtual en 3D al que el alumno tendrá acceso durante todo el curso, las 24 horas del día, facilita el correcto aprendizaje del contenido del curso, la participación en foros de debate, vídeos interactivos, ejercicios prácticos, contenido interactivo multimedia, autoevaluaciones, archivos de descarga, enlaces webs, acceso al contenido bibliográfico, permite la interrelación con otros alumnos y con el profesorado, y muchas más posibilidades.



Auditorio del Campus



Aula



Biblioteca

## Precio

El precio del curso es **90 €**. Una vez abonado y la matriculación completada, procederemos a darle inicio a su curso.

Posibilidad de pago en **dos mensualidades**.

## Duración

70 horas

## Diploma acreditativo

Al finalizar el curso, el alumno podrá obtener un certificado que acredite la realización de 70 horas del curso.

## Inscripción y formas de pago

Para matricularse deberá rellenar el formulario de inscripción que adjuntamos o bien cumplimentado la solicitud pinchando [aquí](#).

El pago del curso podrá realizarse de las siguientes formas:

- Transferencia Bancaria
- Domiciliación
- Tarjeta de crédito
- Paypal

Estamos a su disposición para cualquier duda o consulta:



**Madrid**  
C/ Magallanes, 1.

**Málaga**  
C/ Hilera, 14.

**Tlf:** 902 904 600  
**Fax:** 902 510 044

[info@verticeinstitute.com](mailto:info@verticeinstitute.com)  
**[verticeinstitute.com](http://verticeinstitute.com)**