



**Curso de Alteraciones Psíquicas en
Personas Mayores para Técnicos en
Cuidados Auxiliares de Enfermería -
Acreditado**

(100 horas)

Curso de Alteraciones Psíquicas en Personas Mayores para Técnicos en Cuidados Auxiliares de Enfermería - Acreditado

En Vértice Institute, conscientes de la necesidad de progreso y evolución de la sociedad actual, hemos desarrollado unos programas formativos adaptados a aquellos alumnos que quieran prepararse para incorporar en su perfil la adquisición de nuevos conocimientos o el reciclaje de los ya existentes, con el fin de alcanzar una meta personal o satisfacer una necesidad profesional.

El sistema de aprendizaje de todos nuestros cursos de formación se realiza a través de metodología online. El alumno contará con un temario actual y completo, fácilmente comprensible y con una clara vocación práctica. La evaluación perseguirá la asimilación correcta y de aplicabilidad real a través de diferentes recursos didácticos disponibles en el intuitivo y ameno campus virtual 3D.

Por otra parte, el alumnado obtendrá un seguimiento periódico y una atención de dudas permanente y personalizada a través del sistema de tutorías (vía campus virtual, telefónica o por correo electrónico) durante el periodo en el que transcurran los cursos. El claustro docente se compone de expertos procedentes tanto del mundo profesional como académico y con una dilatada experiencia en cada área de conocimiento.

Por tanto, la calidad de los contenidos, la versatilidad de los recursos tecnológicos y la profesionalidad de los tutores, terminan de conformar el conjunto de elementos necesarios para que el alumno pueda alcanzar con facilidad su objetivo marcado.

Destinatarios

TCAE

Créditos

8,2

Objetivos

- Proporcionar a los participantes los conocimientos necesarios que les permitan desarrollar competencias y cualificaciones básicas de trabajo, con el fin de mejorar su profesionalidad y proporcionarles una mayor estabilidad en el mercado laboral.
- Ampliar los conocimientos de la sintomatología en patologías que afecta a las capacidades psíquicas de las personas mayores, así como los tratamientos más indicados.
- Procurar un apoyo y una formación permanentes del personal auxiliar de enfermería encargado del cuidado de los pacientes con alteraciones psíquicas.
- Profundizar en el conocimiento de patologías psíquicas en pacientes de edad avanzada, así como explicar cuáles son las que se producen con una mayor frecuencia en función de la edad.

Programa

Tema 1: aproximación a los trastornos psíquicos en la tercera edad

- 1.1. Introducción. Envejecimiento.
- 1.2. Cambios físicos y psíquicos relacionados con la edad.
- 1.3. Principales trastornos psiquiátricos en la tercera edad.

Tema 2: exploración en psicogeriatría

- 2.1. Introducción.
- 2.2. Historia clínica.
- 2.3. Exploración somática y neurológica.
- 2.4. Exploración psicopatológica.
- 2.5. Exploración psicológica: escalas.
- 2.6. Pruebas complementarias.
- 2.7. Pruebas de neuroimagen.
- 2.8. Biopsia cerebral.
- 2.9. Otras pruebas.

Tema 3: trastornos de ansiedad.

- 3.1. Introducción.
- 3.2. Epidemiología.
- 3.3. Clasificación.
- 3.4. Sintomatología.
- 3.5. Formas clínicas.
- 3.6. Etiología.
- 3.7. Diagnóstico.
- 3.8. Diagnóstico diferencial.
- 3.9. Tratamiento.
- 3.10. Evolución.

Tema 4: trastornos del sueño

- 4.1. Introducción.
- 4.2. Fases del sueño.
- 4.3. Fisiología del sueño.
- 4.4. Sueño y envejecimiento.
- 4.5. Clasificación.
- 4.6. Epidemiología.
- 4.7. Insomnio.
- 4.8. Otras alteraciones del sueño.

Tema 5: trastornos afectivos

- 5.1. Introducción.
- 5.2. Epidemiología.
- 5.3. Clasificación.
- 5.4. Sintomatología.
- 5.5. Formas clínicas.
- 5.6. Etiología.
- 5.7. Diagnóstico.

- 5.8. Diagnóstico diferencial.
- 5.9. Pronóstico.
- 5.10. Tratamiento.
- 5.11. Suicidio en personas mayores.

Tema 6: pseudodemencia

- 6.1. Introducción.
- 6.2. Definición.
- 6.3. Epidemiología.
- 6.4. Sintomatología.
- 6.5. Etiología.
- 6.6. Diagnóstico.
- 6.7. Diagnóstico diferencial.
- 6.8. Tratamiento.
- 6.9. Pronóstico.

Tema 7: trastornos cognoscitivos: delirium o estado confusional agudo

- 7.1. Introducción.
- 7.2. Concepto.
- 7.3. Epidemiología.
- 7.4. Sintomatología.
- 7.5. Etiología.
- 7.6. Diagnóstico.
- 7.7. Diagnóstico diferencial.
- 7.8. Tratamiento.
- 7.9. Evolución.

Tema 8: demencia

- 8.1. Introducción.
- 8.2. Definición.
- 8.3. Epidemiología.
- 8.4. Clasificación.
- 8.5. Sintomatología.
- 8.6. Modelos clínicos de demencia
- 8.7. Formas clínicas.
- 8.8. Etiología.
- 8.9. Diagnóstico.
- 8.10. Diagnóstico diferencial.
- 8.11. Tratamiento.
- 8.12. Evolución.

Tema 9: trastornos delirantes.

- 9.1. Introducción.
- 9.2. Epidemiología.
- 9.3. Clasificación.
- 9.4. Personalidad paranoide.
- 9.5. Formas clínicas.
- 9.6. Etiología.
- 9.7. Diagnóstico.

- 9.8. Diagnóstico diferencial.
- 9.9. Tratamiento.
- 9.10. Pronóstico.

Tema 10: tratamientos de los trastornos psíquicos en los ancianos

- 10.1. Tratamiento psicofarmacológicos.
- 10.2. Tratamientos no farmacológicos.

Tema 11: urgencias psiquiátricas

- 11.1. Definición.
- 11.2. Elementos de la urgencia psiquiátrica.
- 11.3. Cuidados y tipos de intervenciones en las urgencias psiquiátricas.
- 11.4. Evaluación de la urgencia psiquiátrica.
- 11.5. Protocolo de enfermería ante las urgencias psiquiátricas.
- 11.6. Protocolo de enfermería de sujeción mecánica y terapéutica (restricción de movimientos)

Observaciones

Acreditado por la comisión de formación continuada de Lain Entralgo, dependiente de la Consejería de Sanidad de Madrid. Acreditación válida en todo el territorio nacional. CONVOCATORIAS Según fechas de edición concretas marcadas por la acreditación.

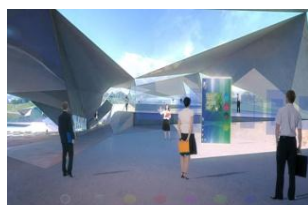
Campus Vértice

El Campus Vértice es un espacio donde los alumnos pueden realizar los cursos elegidos de una forma ágil y sencilla. Se trata de un entorno virtual en 3D que reproduce todas las dependencias donde el alumno desarrollará los distintos momentos del proceso formativo (aula, biblioteca, auditorio, cafetería, sala de profesores, secretaría...) y que recrea servicios virtuales orientados a la formación, donde se puede interactuar con compañeros y profesores como lo haría en un centro de formación presencial. Por tanto, en Campus Vértice, gracias a la utilización de las Nuevas Tecnologías aplicadas a la formación, se encuentra albergada la óptima combinación de elementos y recursos pedagógicos que cubren todas las necesidades del proceso de aprendizaje.

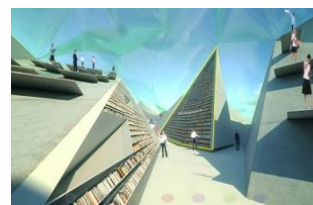
Este campus virtual en 3D al que el alumno tendrá acceso durante todo el curso, las 24 horas del día, facilita el correcto aprendizaje del contenido del curso, la participación en foros de debate, vídeos interactivos, ejercicios prácticos, contenido interactivo multimedia, autoevaluaciones, archivos de descarga, enlaces webs, acceso al contenido bibliográfico, permite la interrelación con otros alumnos y con el profesorado, y muchas más posibilidades.



Auditorio del Campus



Aula



Biblioteca

Precio

El precio del curso es **200 €**. Una vez abonado y la matriculación completada, procederemos a darle inicio a su curso.

Posibilidad de pago en **dos mensualidades**, y **5% de descuento por pronto pago**.

Duración

100 horas

Diploma acreditativo

Al finalizar el curso, el alumno podrá obtener un certificado que acredite la realización de 100 horas de curso.

Inscripción y formas de pago

Para matricularse deberá rellenar el formulario de inscripción que adjuntamos o bien cumplimentado la solicitud pinchando [aquí](#).

El pago del curso podrá realizarse de las siguientes formas:

- Transferencia Bancaria
- Domiciliación
- Tarjeta de crédito
- Paypal

Estamos a su disposición para cualquier duda o consulta:



Madrid
C/ Magallanes, 1.

Málaga
C/ Hilera, 14.

Tlf: 902 904 600
Fax: 902 510 044

info@verticeinstitute.com
verticeinstitute.com