



**Curso de Valoración Geriátrica
Integral - Acreditado**
(40 horas)



Curso de Valoración Geriátrica Integral - Acreditado

En Vértice Institute, conscientes de la necesidad de progreso y evolución de la sociedad actual, hemos desarrollado unos programas formativos adaptados a aquellos alumnos que quieran prepararse para incorporar en su perfil la adquisición de nuevos conocimientos o el reciclaje de los ya existentes, con el fin de alcanzar una meta personal o satisfacer una necesidad profesional.

El sistema de aprendizaje de todos nuestros cursos de formación se realiza a través de metodología online. El alumno contará con un temario actual y completo, fácilmente comprensible y con una clara vocación práctica. La evaluación perseguirá la asimilación correcta y de aplicabilidad real a través de diferentes recursos didácticos disponibles en el intuitivo y ameno campus virtual 3D.

Por otra parte, el alumnado obtendrá un seguimiento periódico y una atención de dudas permanente y personalizada a través del sistema de tutorías (vía campus virtual, telefónica o por correo electrónico) durante el periodo en el que transcurran los cursos. El claustro docente se compone de expertos procedentes tanto del mundo profesional como académico y con una dilatada experiencia en cada área de conocimiento.

Por tanto, la calidad de los contenidos, la versatilidad de los recursos tecnológicos y la profesionalidad de los tutores, terminan de conformar el conjunto de elementos necesarios para que el alumno pueda alcanzar con facilidad su objetivo marcado.

Destinatarios

DUE

Créditos

2,7

Objetivos

- Dotar a los participantes de los conocimientos necesarios que les permita desarrollar competencias y cualificaciones básicas de trabajo, con el fin de mejorar su profesionalidad y proporcionarle una mayor estabilidad en el mercado laboral.
- Informar a los trabajadores de los conocimientos relacionados con la valoración del paciente en geriatría.
- Saber actuar como profesionales ante situaciones especiales del paciente anciano.
- Responder a las demandas socio-sanitarias actuales.

Programa

- 1. Origen: principios básicos de la geriatría en los que se fundamenta la valoración geriátrica**
- 2. Concepto: diferencias con la valoración médica estándar**
- 3. Objetivos de la valoración geriátrica integral**

4. Beneficios: aspectos en los que la vgi ha demostrado su efectividad
 5. Equipo de valoración geriátrica integral. Quirn debe realizar la vgi
 6. Objeto de la vgi. Estrategia de intervención
 7. Instrumentos de evaluación. Selección de escalas
 8. Componentes de la vgi: clínica, funcional, mental y social
 9. Valoración clínica: búsqueda sistemática de síndromes geriátricos
 10. Valoración funcional
 11. Valoración mental
 12. Valoración social
- Bibliografía
Caso clínico

Observaciones

Acreditado por la comisión de formación continuada de Lain Entralgo, dependiente de la Consejería de Sanidad de Madrid. Acreditación válida en todo el territorio nacional.

CONVOCATORIAS

Según fechas de edición concretas marcadas por la acreditación.

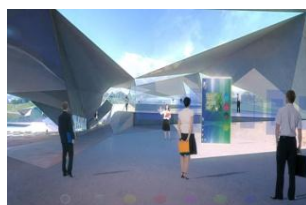
Campus Vértice

El Campus Vértice es un espacio donde los alumnos pueden realizar los cursos elegidos de una forma ágil y sencilla. Se trata de un entorno virtual en 3D que reproduce todas las dependencias donde el alumno desarrollará los distintos momentos del proceso formativo (aula, biblioteca, auditorio, cafetería, sala de profesores, secretaría...) y que recrea servicios virtuales orientados a la formación, donde se puede interactuar con compañeros y profesores como lo haría en un centro de formación presencial. Por tanto, en Campus Vértice, gracias a la utilización de las Nuevas Tecnologías aplicadas a la formación, se encuentra albergada la óptima combinación de elementos y recursos pedagógicos que cubren todas las necesidades del proceso de aprendizaje.

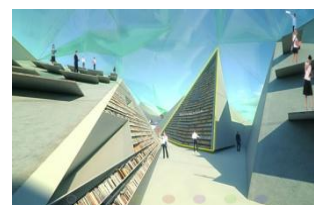
Este campus virtual en 3D al que el alumno tendrá acceso durante todo el curso, las 24 horas del día, facilita el correcto aprendizaje del contenido del curso, la participación en foros de debate, vídeos interactivos, ejercicios prácticos, contenido interactivo multimedia, autoevaluaciones, archivos de descarga, enlaces webs, acceso al contenido bibliográfico, permite la interrelación con otros alumnos y con el profesorado, y muchas más posibilidades.



Auditorio del Campus



Aula



Biblioteca

Precio

El precio del curso es **170 €**. Una vez abonado y la matriculación completada, procederemos a darle inicio a su curso.

Posibilidad de pago en **dos mensualidades**.

Duración

40 horas

Diploma acreditativo

Al finalizar el curso, el alumno podrá obtener un certificado que acredite la realización de 40 horas de curso.

Inscripción y formas de pago

Para matricularse deberá rellenar el formulario de inscripción que adjuntamos o bien cumplimentado la solicitud pinchando [aquí](#).

El pago del curso podrá realizarse de las siguientes formas:

- Transferencia Bancaria
- Domiciliación
- Tarjeta de crédito
- Paypal

Estamos a su disposición para cualquier duda o consulta:



Madrid
C/ Magallanes, 1.

Málaga
C/ Hilera, 14.

Tlf: 902 904 600
Fax: 902 510 044

info@verticeinstitute.com
verticeinstitute.com