



## **Curso de Inglés para Hostelería**

**(80 horas)**



# Curso de Inglés para Hostelería

En Vértice Institute, conscientes de la necesidad de progreso y evolución de la sociedad actual, hemos desarrollado unos programas formativos adaptados a aquellos alumnos que quieran prepararse para incorporar en su perfil la adquisición de nuevos conocimientos o el reciclaje de los ya existentes, con el fin de alcanzar una meta personal o satisfacer una necesidad profesional.

El sistema de aprendizaje de todos nuestros cursos de formación se realiza a través de metodología online. El alumno contará con un temario actual y completo, fácilmente comprensible y con una clara vocación práctica. La evaluación perseguirá la asimilación correcta y de aplicabilidad real a través de diferentes recursos didácticos disponibles en el intuitivo y ameno campus virtual 3D.

Por otra parte, el alumnado obtendrá un seguimiento periódico y una atención de dudas permanente y personalizada a través del sistema de tutorías (vía campus virtual, telefónica o por correo electrónico) durante el periodo en el que transcurran los cursos. El claustro docente se compone de expertos procedentes tanto del mundo profesional como académico y con una dilatada experiencia en cada área de conocimiento.

Por tanto, la calidad de los contenidos, la versatilidad de los recursos tecnológicos y la profesionalidad de los tutores, terminan de conformar el conjunto de elementos necesarios para que el alumno pueda alcanzar con facilidad su objetivo marcado.

## Destinatarios

Trabajadores y desempleados

## Objetivos

### Objetivos generales

- Dotar a los trabajadores de la formación necesaria que les capacite y prepare para desarrollar competencias y cualificaciones en puestos de trabajo que conlleven responsabilidades, por un lado de programación con el fin de que los trabajadores adquieran los conocimientos necesarios para realizar una correcta y adecuada organización del trabajo y por otro lado, de dirección, ya que los encargados de organizar el trabajo deben tener una correcta formación en la materia con el fin de maximizar los recursos, tanto materiales como humanos, de que dispone la empresa.
- Proporcionar los conocimientos del idioma inglés necesarios para que los trabajadores se desarrollen su puesto de trabajo y les posibilite promocionarse dentro de su empresa.

### Objetivos específicos

- Dotar a los alumnos con el conocimiento del vocabulario específico del sector de hostelería y la gramática básica de la lengua inglesa, que les permitan resolver situaciones laborales en este idioma.
- Capacitar al trabajador para dar la bienvenida, situar a los clientes extranjeros, así como para realizar recomendaciones en idioma inglés y despedirles.

# Programa

## **Unit 1. Receiving clients, welcoming and seating / Recibir, dar la bienvenida y situar a nuestros clientes**

- 1.1. Useful expressions and vocabulary / Vocabulario y expresiones útiles
- 1.2. Grammar points / Puntos gramaticales
- 1.3. Practice in context / Práctica en su contexto
- 1.4. Exercises unit 1 / Ejercicios tema 1

## **Unit 2. Presenting information, advising and recommending / Presentar información, aconsejar y recomendar**

- 2.1. Useful expressions and vocabulary / Vocabulario y expresiones útiles
- 2.2. Grammar points / Puntos gramaticales
- 2.3. Practice in context / Práctica en su contexto
- 2.4. Exercises unit 2 / Ejercicios tema 2

## **Unit 3. Explaining and instructing: explaining dishes and drinks / Explicaciones e instrucciones: preparación de platos y bebidas**

- 3.1. Useful expressions and vocabulary / Vocabulario y expresiones útiles
- 3.2. Grammar points / Puntos gramaticales
- 3.3. Practice in context / Práctica en su contexto
- 3.4. Exercises unit 3 / Ejercicios tema 3

## **Unit 4. Taking orders / Tomar la comanda Aperitifs / Aperitivos**

- 4.1. Useful expressions and vocabulary / Vocabulario y expresiones útiles
- 4.2. Grammar points / Puntos gramaticales
- 4.3. Practice in context / Práctica en su contexto
- 4.4. Exercises unit 4 / Ejercicios tema 4

## **Unit 5. Taking orders / Tomar la comanda Starters / Entradas**

- 5.1. Useful expressions and vocabulary / Vocabulario y expresiones útiles
- 5.2. Grammar points / Puntos gramaticales
- 5.3. Practice in context / Práctica en su contexto
- 5.4. Exercises unit 5 / Ejercicios tema 5

## **Unit 6. Taking orders / Tomar la comanda Main courses / Platos principales**

- 6.1. Useful expressions and vocabulary / Vocabulario y expresiones útiles
- 6.2. Grammar points / Puntos gramaticales
- 6.3. Practice in context / Práctica en su contexto
- 6.4. Exercises unit 6 / Ejercicios tema 6

## **Unit 7. Taking orders / Tomar la comanda Desserts / Postres**

- 7.1. Useful expressions and vocabulary / Vocabulario y expresiones útiles
- 7.2. Grammar points / Puntos gramaticales
- 7.3. Practice in context / Práctica en su contexto
- 7.4. Exercises unit 7 / ejercicios tema 7

### **Unit 8. Taking orders / Tomar la comanda Table drinks / Bebidas**

- 8.1. Useful expressions and vocabulary / Vocabulario y expresiones útiles
- 8.2. Grammar points / Puntos gramaticales
- 8.3. Practice in context / Práctica en su contexto
- 8.4. Exercises unit 8 / Ejercicios tema 8

### **Unit 9. Money matters / El cobro y el pago**

- 9.1. Useful expressions and vocabulary / Vocabulario y expresiones útiles
- 9.2. Grammar points / Puntos gramaticales
- 9.3. Practice in context / Práctica en su contexto
- 9.4. Exercises unit 9 / Ejercicios tema 9

### **Unit 10. Farewells-customers are leaving / Despedidas**

- 10.1. Useful expressions and vocabulary / Vocabulario y expresiones útiles
- 10.2. Grammar points / Puntos gramaticales
- 10.3. Practice in context / Práctica en su contexto
- 10.4. Exercises unit 10 / Ejercicios tema 10

### **Unit 11. Taking phone calls. Reservations / Recibir llamadas telefónicas. Reservas**

- 11.1. Useful expressions and vocabulary / Vocabulario y expresiones útiles
- 11.2. Grammar points / Puntos gramaticales
- 11.3. Practice in context / Práctica en su contexto
- 11.4. Exercises unit 11 / Ejercicios tema 11

### **Unit 12. Giving directions: Indoors and outside. / Direcciones: En el interior y en el exterior del establecimiento**

- 12.1. Useful expressions and vocabulary / Vocabulario y expresiones útiles

### **Unit 13. Menus, leaflets, letters and faxes / menús, folletos, cartas y faxes**

- 13.1. Useful expressions and vocabulary / Vocabulario y expresiones útiles
- 13.2. Grammar points / Puntos gramaticales
- 13.3. Practice in context / Práctica en su contexto
- 13.4. Exercises unit 13 / Ejercicios tema 13

### **Unit 14. Complaints and apologies / Reclamaciones y disculpas**

- 14.1. Useful expressions and vocabulary / Vocabulario y expresiones útiles
- 14.2. Grammar points / Puntos gramaticales

14.3. Practice in context / Práctica en su contexto

14.4. Exercises unit 14 / Ejercicios tema 14

## Metodología

**Vértice Institute** pone a disposición de sus alumnos **un nuevo modelo de formación**, la formación **ONROOM**, un concepto propio e innovador donde gracias al uso de las nuevas tecnologías de la comunicación, **ya no es necesario desplazarse para asistir a clase**.

Los alumnos podrán visualizar cuantas veces quieran las **clases magistrales impartidas por los docentes** y todo ello desde el lugar que ellos elijan a través de su ordenador o incluso dispositivo móvil.

Con ello, evitamos los desplazamientos innecesarios de la formación tradicional, algo que no sólo repercute en la **comodidad y flexibilidad para realizar el programa formativo** sino que abarata considerablemente los costes, lo que finalmente deriva en un **precio mucho más asequible**.

Todo este sistema ONROOM permite crear un **entorno de aprendizaje activo, próximo y participativo** al que el alumno accede a través de **Campus Vértice**, plataforma virtual en 3D que combina los **beneficios del sistema online con las ventajas** didácticas de elementos propios de la **presencialidad** (presentaciones, ejercicios, resolución de dudas, etc.)

A través de Campus Vértice, el alumno tendrá acceso a los siguientes **elementos pedagógicos** como parte de su proceso formativo:

- **Videos didácticos** impartidos por docentes altamente cualificados.
- **Contenidos Interactivos Multimedia**, herramientas multimedia facilitadoras del estudio y asimilación de contenidos.
- **Ejercicios prácticos de apoyo**.
- **Foros de debate** sobre vídeos relacionados, noticias y ejercicios prácticos.
- **Temario de estudio**.
- **Pruebas de autoevaluación** que permiten verificar la asimilación de contenidos.
- **Videos prácticos**.

## Campus Vértice

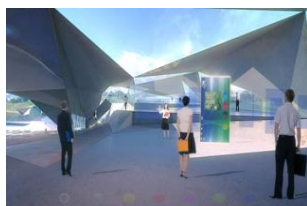
El Campus Vértice es un espacio donde los alumnos pueden realizar los cursos elegidos de una forma ágil y sencilla. Se trata de un entorno virtual en 3D que reproduce todas las dependencias donde el alumno desarrollará los distintos momentos del proceso formativo (aula, biblioteca, auditorio, cafetería, sala de recrea servicios virtuales orientados a la formación, donde se puede interactuar con compañeros y profesores como lo haría en un centro de formación presencial. Por tanto, en Campus Vértice, gracias a la utilización de las Nuevas Tecnologías aplicadas a la formación, se encuentra albergada la óptima combinación de elementos y recursos pedagógicos que cubren todas las necesidades del proceso de aprendizaje.

Este campus virtual en 3D al que el alumno tendrá acceso durante todo el curso, las 24 horas del día, facilita el correcto aprendizaje del contenido del curso, la participación en foros de debate, vídeos interactivos, ejercicios prácticos, contenido interactivo multimedia, autoevaluaciones,

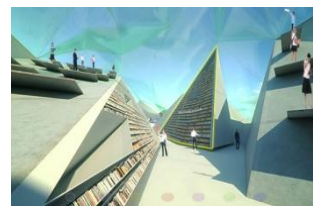
archivos de descarga, enlaces webs, acceso al contenido bibliográfico, permite la interrelación con otros alumnos y con el profesorado, y muchas más posibilidades.



Auditorio del Campus



Aula



Biblioteca

## Precio

El precio del curso es **420 €**. Una vez abonado y la matriculación completada, procederemos a darle inicio a su curso.

Posibilidad de pago en **dos mensualidades**.

## Duración

80 horas

## Diploma acreditativo

Al finalizar el curso, el alumno podrá obtener un certificado que acredite la realización de 80 horas de curso.

## Inscripción y formas de pago

Para matricularse deberá rellenar el formulario de inscripción que adjuntamos o bien cumplimentado la solicitud pinchando [aquí](#).

El pago del curso podrá realizarse de las siguientes formas:

- Transferencia Bancaria
- Domiciliación
- Tarjeta de crédito
- Paypal

Estamos a su disposición para cualquier duda o consulta:



**Madrid**  
C/ Magallanes, 1.

**Málaga**  
C/ Hilera, 14.

**Tlf:** 902 904 600  
**Fax:** 902 510 044

[info@verticeinstitute.com](mailto:info@verticeinstitute.com)  
**[verticeinstitute.com](http://verticeinstitute.com)**