



**Curso de Replanteo de
Instalaciones Solares
Fotovoltaicas**

(190 horas)



Curso de Replanteo de Instalaciones Solares Fotovoltaicas

En Vértice Institute, conscientes de la necesidad de progreso y evolución de la sociedad actual, hemos desarrollado unos programas formativos adaptados a aquellos alumnos que quieran prepararse para incorporar en su perfil la adquisición de nuevos conocimientos o el reciclaje de los ya existentes, con el fin de alcanzar una meta personal o satisfacer una necesidad profesional.

El sistema de aprendizaje de todos nuestros cursos de formación se realiza a través de metodología on line. El alumno contará con un temario actual y completo, fácilmente comprensible y con una clara vocación práctica. La evaluación perseguirá la asimilación correcta y de aplicabilidad real a través de diferentes recursos didácticos disponibles en el intuitivo y ameno campus virtual 3D.

Por otra parte, el alumnado obtendrá un seguimiento periódico y una atención de dudas permanente y personalizada a través del sistema de tutorías (vía campus virtual, telefónica o por correo electrónico) durante el periodo en el que transcurran los cursos. El claustro docente se compone de expertos procedentes tanto del mundo profesional como académico y con una dilatada experiencia en cada área de conocimiento.

Por tanto, la calidad de los contenidos, la versatilidad de los recursos tecnológicos y la profesionalidad de los tutores, terminan de conformar el conjunto de elementos necesarios para que el alumno pueda alcanzar con facilidad su objetivo marcado.

¿Qué es un certificado de profesionalidad?

Un certificado de profesionalidad acredita **que una persona** posee los conocimientos, habilidades y destrezas necesarias para el desarrollo de una actividad laboral de manera oficial, o sea, certifica que se está cualificado.

Por esto, un Certificado de profesionalidad, supone, sin lugar a dudas, **incrementar sustancialmente tu currículum profesional**, ya que es un título reconocido y valorado en el mercado laboral, teniendo carácter oficial y validez en todo el territorio nacional.

Vértice Institute imparte formación con **contenidos adaptados 100% a los certificados de profesionalidad**. El título recibido puede ser presentado para su convalidación posteriormente por la Administración Laboral competente a través de procedimientos que evalúan y acreditan las competencias profesionales adquiridas por vías no formales que convocan la diferentes Comunidades Autónomas.

Nivel de cualificación

2 (Estudios de E.S.O. o equivalente)

Objetivos

- Analizar las funciones, leyes y reglas más relevantes de la electricidad, describiendo la funcionalidad de los elementos y conjuntos eléctricos presentes en las instalaciones solares fotovoltaicas.

- Analizar el funcionamiento de las instalaciones solares fotovoltaicas conectadas a red para determinar sus características y elementos relacionados con el replanteo y montaje de la misma
- Analizar el funcionamiento de las instalaciones solares fotovoltaicas aisladas y sus sistemas de apoyo para determinar sus características y elementos relacionados con el replanteo y montaje de la misma.
- Interpretar proyectos y memorias técnicas de instalaciones solares fotovoltaicas conectadas a red para realizar operaciones de replanteo y otras relacionadas con su montaje.
- Interpretar proyectos y memorias técnicas de instalaciones solares fotovoltaicas aisladas con sistemas de apoyo para realizar operaciones de replanteo y otras relacionadas con su montaje.

Programa

UF1: ELECTROTECNIA

1. Electricidad y electromagnetismo
2. Máquinas eléctricas estáticas y rotativas
3. Electrónica

UF2: REPLANTEO Y FUNCIONAMIENTO DE LAS INSTALACIONES SOLARES FOTOVOLTÁICAS

1. Funcionamiento general de las Instalaciones solares fotovoltaicas
2. Componentes que conforman las instalaciones solares fotovoltaicas.
3. Emplazamientos y dimensionado de una instalación solar fotovoltaica.
4. Representación simbólica de instalaciones solares fotovoltaicas
5. Proyectos y memorias técnicas de Instalaciones solares fotovoltaicas

Observaciones

Los días 1 y 15 de cada mes

Metodología

En **Vértice Institute**, marcamos a nuestros alumnos un itinerario formativo basado en el "seguimiento continuo de los alumnos". Ponemos a disposición del alumno un orientador personal que lo acompañará durante todo el proceso de formación. La versatilidad de los recursos tecnológicos y la profesionalidad de los docentes, que cuentan con la experiencia profesional y formación requerida en el certificado de profesionalidad, conforman el conjunto de elementos necesarios para que el alumno pueda alcanzar con facilidad el objetivo marcado

Nuestros recursos metodológicos:

- 1) **Foros de debate**, con manuales especializados y actualizados, casos prácticos y docentes

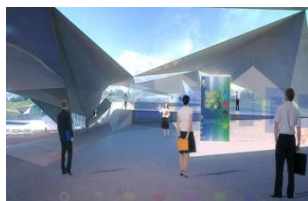
altamente cualificados, que resolverán tus dudas a través de tutorías vía correo electrónico

2) Enseñanza interactiva con **herramientas multimedia y pruebas de autoevaluación** para verificar la asimilación de contenidos por parte del alumno.

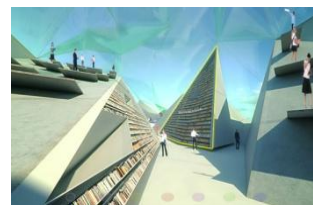
Este campus virtual en 3D al que el alumno tendrá acceso durante todo el curso, las 24 horas del día, facilita el correcto aprendizaje del contenido del curso, la participación en foros de debate, vídeos interactivos, ejercicios prácticos, contenido interactivo multimedia, autoevaluaciones, archivos de descarga, enlaces webs, acceso al contenido bibliográfico, permite la interrelación con otros alumnos y con el profesorado, y muchas más posibilidades.



Auditorio del Campus



Aula



Biblioteca

Precio

El precio del curso es **260 €**. Una vez abonado y la matriculación completada, procederemos a darle inicio a su curso.

10% adicional por pago único (169€) o fraccionamiento del pago

Duración

190 horas

Diploma acreditativo

Titulación acreditativa del curso Replanteo de instalaciones solares fotovoltaicas

Inscripción y formas de pago

Para matricularse deberá rellenar el formulario de inscripción que adjuntamos o bien cumplimentado la solicitud pinchando [aquí](#).

El pago del curso podrá realizarse de las siguientes formas:

- Transferencia Bancaria
- Domiciliación
- Tarjeta de crédito
- Paypal

Estamos a su disposición para cualquier duda o consulta:



Madrid
C/ Magallanes, 1.

Málaga
C/ Hilera, 14.

Tlf: 902 904 600
Fax: 902 510 044

info@verticeinstitute.com
verticeinstitute.com