



Curso de Gestión del Montaje y Mantenimiento de Parques

Eólicos

(620 horas)



Curso de Gestión del Montaje y Mantenimiento de Parques Eólicos

En Vértice Institute, conscientes de la necesidad de progreso y evolución de la sociedad actual, hemos desarrollado unos programas formativos adaptados a aquellos alumnos que quieran prepararse para incorporar en su perfil la adquisición de nuevos conocimientos o el reciclaje de los ya existentes, con el fin de alcanzar una meta personal o satisfacer una necesidad profesional.

El sistema de aprendizaje de todos nuestros cursos de formación se realiza a través de metodología on line. El alumno contará con un temario actual y completo, fácilmente comprensible y con una clara vocación práctica. La evaluación perseguirá la asimilación correcta y de aplicabilidad real a través de diferentes recursos didácticos disponibles en el intuitivo y ameno campus virtual 3D.

Por otra parte, el alumnado obtendrá un seguimiento periódico y una atención de dudas permanente y personalizada a través del sistema de tutorías (vía campus virtual, telefónica o por correo electrónico) durante el periodo en el que transcurran los cursos. El claustro docente se compone de expertos procedentes tanto del mundo profesional como académico y con una dilatada experiencia en cada área de conocimiento.

Por tanto, la calidad de los contenidos, la versatilidad de los recursos tecnológicos y la profesionalidad de los tutores, terminan de conformar el conjunto de elementos necesarios para que el alumno pueda alcanzar con facilidad su objetivo marcado.

¿Qué es un certificado de profesionalidad?

Un certificado de profesionalidad acredita **que una persona** posee los conocimientos, habilidades y destrezas necesarias para el desarrollo de una actividad laboral de manera oficial, o sea, certifica que se está cualificado.

Por esto, un Certificado de profesionalidad, supone, sin lugar a dudas, **incrementar sustancialmente tu currículum profesional**, ya que es un título reconocido y valorado en el mercado laboral, teniendo carácter oficial y validez en todo el territorio nacional.

Vértice Institute imparte formación con **contenidos adaptados 100% a los certificados de profesionalidad**. El título recibido puede ser presentado para su convalidación posteriormente por la Administración Laboral competente a través de procedimientos que evalúan y acreditan las competencias profesionales adquiridas por vías no formales que convocan la diferentes Comunidades Autónomas.

Nivel de cualificación

3

Objetivos

- Adquirir los conocimientos necesarios para efectuar la coordinación del montaje puesta en servicio y gestión de la operación y mantenimiento de parques e instalaciones de energía eólica, con la calidad y seguridad requeridas y cumpliendo la normativa vigente

Programa

MF1: PROYECTOS DE MONTAJE DE INSTALACIONES DE ENERGÍA EÓLICA

UF1: Programación, organización y supervisión del aprovisionamiento y montaje de instalaciones de energía eólica

1. Funcionamiento general de instalaciones eólicas
2. Proyectos de Instalaciones eólicas
3. Planificación del montaje de parques eólicos
4. Realización del montaje de parques eólicos

UF2: Desarrollo de proyectos de instalaciones de energía mini-eólica aislada

1. Estudio de las características del
2. Cálculo de la energía anual estimada
3. Elección de la turbina
4. Sistemas de anclaje y sujeción
5. Afecciones
6. Redacción de memoria técnica o proyecto
7. Permisos
8. Fases de la instalación

MF2: OPERACIÓN Y PUESTA EN SERVICIO DE INSTALACIONES DE ENERGÍA EÓLICA

1. Sistemas eólicos de producción de energía eléctrica
2. Operación en parque eólico
3. Seguridad en parque eólico

MF3: GESTIÓN DEL MANTENIMIENTO DE INSTALACIONES DE ENERGÍA EÓLICA

1. Constitución general de un parque eólico
2. Gestión del mantenimiento en instalaciones de energía eólica
3. Gestión del mantenimiento preventivo y correctivo en aerogeneradores

MF4: SEGURIDAD Y EVALUACIÓN DE RIESGOS PROFESIONALES EN PARQUES EÓLICOS

1. Riesgos profesionales en el montaje y mantenimiento de parques eólicos
2. Equipos de seguridad
3. Emergencias

MF5: MONTAJE Y MANTENIMIENTO DE INSTALACIONES DE ENERGÍA EÓLICA

UF1: Montaje y mantenimiento mecánico del parque eólico

1. Metodología del montaje y mantenimiento mecánico de instalaciones de energía eólica.
2. Montaje y mantenimiento mecánico de Instalaciones de energía eólica.
3. Mecánica específica

UF2: Montaje y mantenimiento eléctrico de parque eólico

1. Electrotecnia y electromagnetismo
2. Metodología del montaje y mantenimiento eléctrico de instalaciones de energía eólica.
3. Montaje y mantenimiento de redes eléctricas y centro de transformación

4. Montaje y mantenimiento de generadores y motores eléctricos
5. Montaje y mantenimiento de cuadros eléctricos en un aerogenerador
6. Montaje y mantenimiento de equipos de instrumentación
7. Operación en el telemando del control de la subestación del parque

UF3: Montaje y mantenimiento de los sistemas de control y regulación de parque eólico

1. Electrónica
2. Montaje y mantenimiento del sistema electrónico de potencia en el aerogenerador
3. Montaje y mantenimiento del sistema de control y regulación en el aerogenerador
4. Montaje y mantenimiento del telemando del control de la subestación del parque

Observaciones

Próxima Convocatoria 20 de Junio

Metodología

El sistema de aprendizaje del curso on-line, la calidad de los contenidos, la versatilidad de los recursos tecnológicos y la profesionalidad de los tutores, que cuentan con la experiencia profesional y formación requerida en el certificado de profesionalidad, conforman el conjunto de elementos necesarios para que el alumno pueda alcanzar con facilidad el objetivo marcado. A través del Campus Vértice, se facilita el aprendizaje del contenido del curso, y permite la interrelación con otros alumnos, así como el contacto on-line con el tutor, participación en los foros de debate, acceso al contenido de la biblioteca, y muchas más posibilidades.

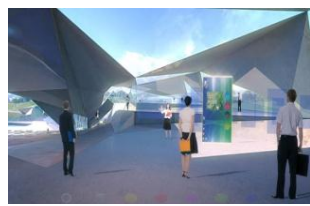
Campus Vértice

El campus Vértice es un espacio donde los alumnos pueden realizar los cursos elegidos de una forma ágil y sencilla. Se trata de un entorno virtual en 3D que reproduce todas las dependencias donde el alumno desarrollará los distintos momentos del proceso formativo (aula, biblioteca, auditorio, cafetería, sala de recrea servicios virtuales orientados a la formación, donde se puede interactuar con compañeros y profesores como lo haría en un centro de formación presencial. Por tanto, en Campus Vértice, gracias a la utilización de las Nuevas Tecnologías aplicadas a la formación, se encuentra albergada la óptima combinación de elementos y recursos pedagógicos que cubren todas las necesidades del proceso de aprendizaje.

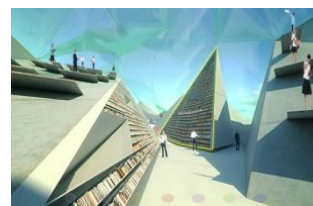
Este campus virtual en 3D al que el alumno tendrá acceso durante todo el curso, las 24 horas del día, facilita el correcto aprendizaje del contenido del curso, la participación en foros de debate, vídeos interactivos, ejercicios prácticos, contenido interactivo multimedia, autoevaluaciones, archivos de descarga, enlaces webs, acceso al contenido bibliográfico, permite la interrelación con otros alumnos y con el profesorado, y muchas más posibilidades.



Auditorio del Campus



Aula



Biblioteca

Precio

El precio del curso es **730 €**. Una vez abonado y la matriculación completada, procederemos a darle inicio a su curso.

Posibilidad de pago en **seis mensualidades**, y **5% de descuento por pronto pago**.

Duración

620 horas

Diploma acreditativo

Contenidos adaptados al certificado de profesionalidad Gestión del montaje y mantenimiento de parques eólicos

Salidas profesionales

- Técnico de gestión de operación y mantenimiento en instalaciones eólicas.
- Encargado de montaje de parques eólicos en general.
- Encargado de montaje de aerogeneradores de media y alta potencia.
- Especialista en montaje de aerogeneradores.
- Especialista en mantenimiento de parques eólicos.

Además, podrás acceder a Empleo Vértice, Agencia de colocación online, autorizada por el Ministerio de Empleo y Seguridad Social a través del Servicio Público de Empleo Estatal, en la que podrás crear tu perfil profesional y optar a las ofertas de empleo que se adapten a tu cualificación.

Inscripción y formas de pago

Para matricularse deberá rellenar el formulario de inscripción que adjuntamos o bien cumplimentado la solicitud pinchando [aquí](#).

El pago del curso podrá realizarse de las siguientes formas:

- Transferencia Bancaria
- Domiciliación
- Tarjeta de crédito
- Paypal

Estamos a su disposición para cualquier duda o consulta:



Madrid
C/ Magallanes, 1.

Málaga
C/ Hilera, 14.

Tlf: 902 904 600
Fax: 902 510 044

info@verticeinstitute.com
verticeinstitute.com