



**Curso de Atención
socio-sanitaria a personas
dependientes en
instituciones sociales.
(370 horas)**



Curso de Atención sociosanitaria a personas dependientes en instituciones sociales.

En Vértice Institute, conscientes de la necesidad de progreso y evolución de la sociedad actual, hemos desarrollado unos programas formativos adaptados a aquellos alumnos que quieran prepararse para incorporar en su perfil la adquisición de nuevos conocimientos o el reciclaje de los ya existentes, con el fin de alcanzar una meta personal o satisfacer una necesidad profesional.

El sistema de aprendizaje de todos nuestros cursos de formación se realiza a través de metodología on line. El alumno contará con un temario actual y completo, fácilmente comprensible y con una clara vocación práctica. La evaluación perseguirá la asimilación correcta y de aplicabilidad real a través de diferentes recursos didácticos disponibles en el intuitivo y ameno campus virtual 3D.

Por otra parte, el alumnado obtendrá un seguimiento periódico y una atención de dudas permanente y personalizada a través del sistema de tutorías (vía campus virtual, telefónica o por correo electrónico) durante el periodo en el que transcurran los cursos. El claustro docente se compone de expertos procedentes tanto del mundo profesional como académico y con una dilatada experiencia en cada área de conocimiento.

Por tanto, la calidad de los contenidos, la versatilidad de los recursos tecnológicos y la profesionalidad de los tutores, terminan de conformar el conjunto de elementos necesarios para que el alumno pueda alcanzar con facilidad su objetivo marcado.

¿Qué es un certificado de profesionalidad?

Un certificado de profesionalidad acredita **que una persona** posee los conocimientos, habilidades y destrezas necesarias para el desarrollo de una actividad laboral de manera oficial, o sea, certifica que se está cualificado.

Por esto, un Certificado de profesionalidad, supone, sin lugar a dudas, **incrementar sustancialmente tu currículum profesional**, ya que es un título reconocido y valorado en el mercado laboral, teniendo carácter oficial y validez en todo el territorio nacional.

Vértice Institute imparte formación con **contenidos adaptados 100% a los certificados de profesionalidad**. El título recibido puede ser presentado para su convalidación posteriormente por la Administración Laboral competente a través de procedimientos que evalúan y acreditan las competencias profesionales adquiridas por vías no formales que convocan la diferentes Comunidades Autónomas.

Nivel de cualificación

2 (Estudios de E.S.O. o equivalente)

Objetivos

- Adquirir los conocimientos necesarios para atender a personas dependientes en el ámbito sociosanitario en la institución donde se desarrolle su actuación, aplicando las

estrategias diseñadas por el equipo interdisciplinar competente y los procedimientos para mantener y mejorar su autonomía personal y sus relaciones con el entorno.

Programa

MF1: APOYO EN LA ORGANIZACIÓN DE INTERVENCIONES EN EL ÁMBITO INSTITUCIONAL

UF1: Apoyo en la recepción y acogida en instituciones de personas dependientes

1. Intervención en la atención a las personas dependientes y su entorno
2. Protocolos de actuación en la recepción y acogida de residentes

UF2: Apoyo en la organización de actividades para personas dependientes en instituciones

1. Participación en la preparación de actividades en instituciones sociales
2. Organización de actividades en instituciones sociales
3. Participación en la organización funcional en una institución sociosanitaria
4. Colaboración en el plan de cuidados individualizado y la documentación básica de trabajo interdisciplinar.

MF2: INTERVENCIÓN EN LA ATENCIÓN HIGIÉNICO-ALIMENTARIA EN INSTITUCIONES

1. Realización de la higiene y aseo de la persona dependiente y de su entorno en instituciones
2. Mantenimiento del orden y condiciones higiénicas de la habitación del usuario
3. Administración de alimentos y recogida de eliminaciones en instituciones

MF3: INTERVENCIÓN EN LA ATENCIÓN SOCIOSANITARIA EN INSTITUCIONES

1. Reconocimiento de las necesidades especiales de las personas dependientes
2. Participación en la atención sanitaria para personas dependientes en el ámbito sociosanitario
3. Colaboración en la movilización, traslado y deambulación de los usuarios
4. Prestación de primeros auxilios en situaciones de urgencia en instituciones
5. Cumplimiento de las normas de limpieza de materiales e instrumentos sanitarios

MF4: APOYO PSICOSOCIAL, ATENCIÓN RELACIONAL Y COMUNICATIVA EN INSTITUCIONES

UF1: Animación social para personas dependientes en instituciones

1. Participación en la atención psicosocial de las personas dependientes en la institución sociosanitaria
2. Reconocimiento de las características psicológicas de personas dependientes en instituciones
3. Acompañamiento de los usuarios

UF2: Mantenimiento y mejora de las actividades diarias de personas dependientes en

instituciones

1. Mantenimiento y entrenamiento de las funciones cognitivas en situaciones cotidianas de la institución:
2. Mantenimiento y entrenamiento de hábitos de autonomía personal en situaciones cotidianas de la institución:

UF3: Técnicas de comunicación con personas dependientes en instituciones

1. Mejora del proceso de comunicación con el usuario
2. Utilización de técnicas de comunicación alternativa y aumentativa

Observaciones

Próxima Convocatoria 15 de Julio

Metodología

El sistema de aprendizaje del curso on-line, la calidad de los contenidos, la versatilidad de los recursos tecnológicos y la profesionalidad de los tutores, que cuentan con la experiencia profesional y formación requerida en el certificado de profesionalidad, conforman el conjunto de elementos necesarios para que el alumno pueda alcanzar con facilidad el objetivo marcado. A través del Campus Vértice, se facilita el aprendizaje del contenido del curso, y permite la interrelación con otros alumnos, así como el contacto on-line con el tutor, participación en los foros de debate, acceso al contenido de la biblioteca, y muchas más posibilidades.

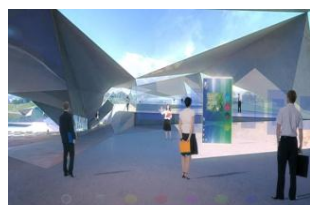
Campus Vértice

El campus Vértice es un espacio donde los alumnos pueden realizar los cursos elegidos de una forma ágil y sencilla. Se trata de un entorno virtual en 3D que reproduce todas las dependencias donde el alumno desarrollará los distintos momentos del proceso formativo (aula, biblioteca, auditorio, cafetería, sala de recrea servicios virtuales orientados a la formación, donde se puede interactuar con compañeros y profesores como lo haría en un centro de formación presencial. Por tanto, en Campus Vértice, gracias a la utilización de las Nuevas Tecnologías aplicadas a la formación, se encuentra albergada la óptima combinación de elementos y recursos pedagógicos que cubren todas las necesidades del proceso de aprendizaje.

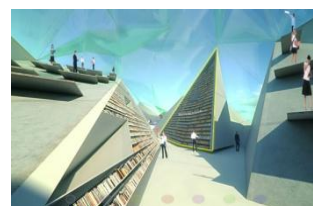
Este campus virtual en 3D al que el alumno tendrá acceso durante todo el curso, las 24 horas del día, facilita el correcto aprendizaje del contenido del curso, la participación en foros de debate, vídeos interactivos, ejercicios prácticos, contenido interactivo multimedia, autoevaluaciones, archivos de descarga, enlaces webs, acceso al contenido bibliográfico, permite la interrelación con otros alumnos y con el profesorado, y muchas más posibilidades.



Auditorio del Campus



Aula



Biblioteca

Precio

El precio del curso es **720 €**. Una vez abonado y la matriculación completada, procederemos a darle inicio a su curso.

Posibilidad de pago en **seis mensualidades**, y **5% de descuento por pronto pago**.

Duración

370 horas

Diploma acreditativo

Contenidos adaptados al certificado de profesionalidad Atención sociosanitaria a personas dependientes en instituciones sociales.

Salidas profesionales

- Cuidador de minusválidos físicos, psíquicos y sensoriales.
- Cuidador de personas dependientes en instituciones.
- Gerocultor.

Además, podrás acceder a **Empleo Vértice**, Agencia de colocación online, autorizada por el Ministerio de Empleo y Seguridad Social a través del Servicio Público de Empleo Estatal, en la que podrás crear tu perfil profesional y optar a las ofertas de empleo que se adapten a tu cualificación.

Inscripción y formas de pago

Para matricularse deberá rellenar el formulario de inscripción que adjuntamos o bien cumplimentado la solicitud pinchando [aquí](#).

El pago del curso podrá realizarse de las siguientes formas:

- Transferencia Bancaria
- Domiciliación
- Tarjeta de crédito
- Paypal

Estamos a su disposición para cualquier duda o consulta:



Madrid
C/ Magallanes, 1.

Málaga
C/ Hilera, 14.

Tlf: 902 904 600
Fax: 902 510 044

info@verticeinstitute.com
verticeinstitute.com