



**Intervención en la atención  
sociosanitaria en  
instituciones**



# Intervención en la atención sociosanitaria en instituciones

En Vértice Institute, conscientes de la necesidad de progreso y evolución de la sociedad actual, hemos desarrollado unos programas formativos adaptados a aquellos alumnos que quieran prepararse para incorporar en su perfil la adquisición de nuevos conocimientos o el reciclaje de los ya existentes, con el fin de alcanzar una meta personal o satisfacer una necesidad profesional.

El sistema de aprendizaje de todos nuestros cursos de formación se realiza a través de metodología on line. El alumno contará con un temario actual y completo, fácilmente comprensible y con una clara vocación práctica. La evaluación perseguirá la asimilación correcta y de aplicabilidad real a través de diferentes recursos didácticos disponibles en el intuitivo y ameno campus virtual 3D.

Por otra parte, el alumnado obtendrá un seguimiento periódico y una atención de dudas permanente y personalizada a través del sistema de tutorías (vía campus virtual, telefónica o por correo electrónico) durante el periodo en el que transcurran los cursos. El claustro docente se compone de expertos procedentes tanto del mundo profesional como académico y con una dilatada experiencia en cada área de conocimiento.

Por tanto, la calidad de los contenidos, la versatilidad de los recursos tecnológicos y la profesionalidad de los tutores, terminan de conformar el conjunto de elementos necesarios para que el alumno pueda alcanzar con facilidad su objetivo marcado.

## ¿Qué es un certificado de profesionalidad?

Un certificado de profesionalidad acredita **que una persona** posee los conocimientos, habilidades y destrezas necesarias para el desarrollo de una actividad laboral de manera oficial, o sea, certifica que se está cualificado.

Por esto, un Certificado de profesionalidad, supone, sin lugar a dudas, **incrementar sustancialmente tu currículum profesional**, ya que es un título reconocido y valorado en el mercado laboral, teniendo carácter oficial y validez en todo el territorio nacional.

Vértice Institute imparte formación con **contenidos adaptados 100% a los certificados de profesionalidad**. El título recibido puede ser presentado para su convalidación posteriormente por la Administración Laboral competente a través de procedimientos que evalúan y acreditan las competencias profesionales adquiridas por vías no formales que convocan la diferentes Comunidades Autónomas.

## Nivel de cualificación

2 (Estudios de E.S.O. o equivalente)

## Objetivos

- Seleccionar y preparar los materiales e instrumentos para facilitar la observación y/o exploración de los usuarios, de acuerdo al protocolo establecido y a las indicaciones del responsable del plan de cuidados.

- Aplicar procedimientos de limpieza y desinfección de materiales e instrumentos de uso común en la atención higiénica y en el cuidado sanitario básico y describir los procesos de recogida de muestras
- Ejecutar las órdenes de prescripción de administración de medicación por vía oral, tópica y rectal, precisando el material que hay que utilizar en función de la técnica demandada.
- Efectuar las técnicas de traslado, movilización y acompañamiento en la deambulación de un usuario, en función de su grado de dependencia.
- Describir las técnicas básicas sanitarias de urgencias y de primeros auxilios determinando la más adecuada en función de la situación.

## Programa

1. Reconocimiento de las necesidades especiales de las personas dependientes
2. Participación en la atención sanitaria para personas dependientes en el ámbito sociosanitario
3. Colaboración en la movilización, traslado y deambulación de los usuarios
4. Prestación de primeros auxilios en situaciones de urgencia en instituciones
5. Cumplimiento de las normas de limpieza de materiales e instrumentos sanitarios

## Observaciones

Febrero

## Metodología

**Vértice Institute** pone a disposición de sus alumnos **un nuevo modelo de formación**, la formación **ONROOM**, un concepto propio e innovador donde gracias al uso de las nuevas tecnologías de la comunicación, **ya no es necesario desplazarse para asistir a clase**.

Los alumnos podrán visualizar cuantas veces quieran las **clases magistrales impartidas por los docentes** y todo ello desde el lugar que ellos elijan a través de su ordenador o incluso dispositivo móvil.

Con ello, evitamos los desplazamientos innecesarios de la formación tradicional, algo que no sólo repercute en la **comodidad y flexibilidad para realizar el programa formativo** sino que abarata considerablemente los costes, lo que finalmente deriva en un **precio mucho más asequible**.

Todo este sistema ONROOM permite crear un **entorno de aprendizaje activo, próximo y participativo** al que el alumno accede a través de **Campus Vértice**, plataforma virtual en 3D que combina los **beneficios del sistema online con las ventajas** didácticas de elementos

propios de la **presencialidad** (presentaciones, ejercicios, resolución de dudas, etc.)

A través de Campus Vértice, el alumno tendrá acceso a los siguientes **elementos pedagógicos** como parte de su proceso formativo:

- **Videos didácticos** impartidos por docentes altamente cualificados.
- **Contenidos Interactivos Multimedia**, herramientas multimedia facilitadoras del estudio y asimilación de contenidos.
- **Ejercicios prácticos de apoyo.**
- **Foros de debate** sobre vídeos relacionados, noticias y ejercicios prácticos.
- **Temario de estudio.**
- **Pruebas de autoevaluación** que permiten verificar la asimilación de contenidos.
- **Videos prácticos.**

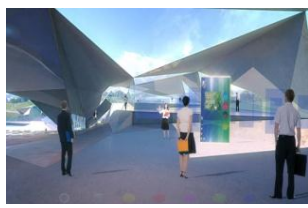
## Campus Vértice

El campus Vértice es un espacio donde los alumnos pueden realizar los cursos elegidos de una forma ágil y sencilla. Se trata de un entorno virtual en 3D que reproduce todas las dependencias donde el alumno desarrollará los distintos momentos del proceso formativo (aula, biblioteca, auditorio, cafetería, sala de recrea servicios virtuales orientados a la formación, donde se puede interactuar con compañeros y profesores como lo haría en un centro de formación presencial. Por tanto, en Campus Vértice, gracias a la utilización de las Nuevas Tecnologías aplicadas a la formación, se encuentra albergada la óptima combinación de elementos y recursos pedagógicos que cubren todas las necesidades del proceso de aprendizaje.

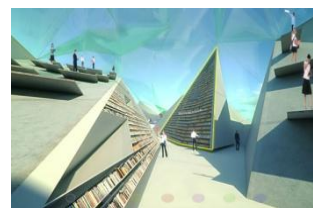
Este campus virtual en 3D al que el alumno tendrá acceso durante todo el curso, las 24 horas del día, facilita el correcto aprendizaje del contenido del curso, la participación en foros de debate, vídeos interactivos, ejercicios prácticos, contenido interactivo multimedia, autoevaluaciones, archivos de descarga, enlaces webs, acceso al contenido bibliográfico, permite la interrelación con otros alumnos y con el profesorado, y muchas más posibilidades.



Auditorio del Campus



Aula



Biblioteca

## Precio

El precio del curso es **350 €**. Una vez abonado y la matriculación completada, procederemos a darle inicio a su curso.

10% adicional por pago único o fraccionamiento del pago

## Duración

70 horas

## Diploma acreditativo

Titulación acreditativa del curso Intervención en la atención sociosanitaria en instituciones

## Inscripción y formas de pago

Para matricularse deberá rellenar el formulario de inscripción que adjuntamos o bien cumplimentado la solicitud pinchando [aquí](#).

El pago del curso podrá realizarse de las siguientes formas:

- Transferencia Bancaria
- Domiciliación
- Tarjeta de crédito
- Paypal

Estamos a su disposición para cualquier duda o consulta:



**Madrid**  
C/ Magallanes, 1.

**Málaga**  
C/ Hilera, 14.

**Tlf:** 902 904 600  
**Fax:** 902 510 044

[info@verticeinstitute.com](mailto:info@verticeinstitute.com)  
**[verticeinstitute.com](http://verticeinstitute.com)**