



**Curso de Apoyo psicosocial,  
atención relacional y  
comunicativa en  
instituciones**



# Curso de Apoyo psicosocial, atención relacional y comunicativa en instituciones

En Vértice Institute, conscientes de la necesidad de progreso y evolución de la sociedad actual, hemos desarrollado unos programas formativos adaptados a aquellos alumnos que quieran prepararse para incorporar en su perfil la adquisición de nuevos conocimientos o el reciclaje de los ya existentes, con el fin de alcanzar una meta personal o satisfacer una necesidad profesional.

El sistema de aprendizaje de todos nuestros cursos de formación se realiza a través de metodología on line. El alumno contará con un temario actual y completo, fácilmente comprensible y con una clara vocación práctica. La evaluación perseguirá la asimilación correcta y de aplicabilidad real a través de diferentes recursos didácticos disponibles en el intuitivo y ameno campus virtual 3D.

Por otra parte, el alumnado obtendrá un seguimiento periódico y una atención de dudas permanente y personalizada a través del sistema de tutorías (vía campus virtual, telefónica o por correo electrónico) durante el periodo en el que transcurran los cursos. El claustro docente se compone de expertos procedentes tanto del mundo profesional como académico y con una dilatada experiencia en cada área de conocimiento.

Por tanto, la calidad de los contenidos, la versatilidad de los recursos tecnológicos y la profesionalidad de los tutores, terminan de conformar el conjunto de elementos necesarios para que el alumno pueda alcanzar con facilidad su objetivo marcado.

## ¿Qué es un certificado de profesionalidad?

Un certificado de profesionalidad acredita **que una persona** posee los conocimientos, habilidades y destrezas necesarias para el desarrollo de una actividad laboral de manera oficial, o sea, certifica que se está cualificado.

Por esto, un Certificado de profesionalidad, supone, sin lugar a dudas, **incrementar sustancialmente tu currículum profesional**, ya que es un título reconocido y valorado en el mercado laboral, teniendo carácter oficial y validez en todo el territorio nacional.

Vértice Institute imparte formación con **contenidos adaptados 100% a los certificados de profesionalidad**. El título recibido puede ser presentado para su convalidación posteriormente por la Administración Laboral competente a través de procedimientos que evalúan y acreditan las competencias profesionales adquiridas por vías no formales que convocan la diferentes Comunidades Autónomas.

## Nivel de cualificación

2 (Estudios de E.S.O. o equivalente)

## Objetivos

- Aplicar técnicas y estrategias de apoyo y desarrollo de habilidades de relación social adaptadas a los colectivos de intervención.
- Aplicar técnicas y estrategias para el acompañamiento de los usuarios en el desarrollo de actividades.

- Determinar y seleccionar, en el contexto de atención a personas dependientes, estrategias comunicativas para favorecer la relación social de usuarios con dificultades especiales de comunicación, manejando los recursos disponibles y sistemas alternativos que procedan.

## Programa

### UF1: Animación social para personas dependientes en instituciones

1. Participación en la atención psicosocial de las personas dependientes en la institución sociosanitaria
2. Reconocimiento de las características psicológicas de personas dependientes en instituciones
3. Acompañamiento de los usuarios

### UF2: Mantenimiento y mejora de las actividades diarias de personas dependientes en instituciones

1. Mantenimiento y entrenamiento de las funciones cognitivas en situaciones cotidianas de la institución:
2. Mantenimiento y entrenamiento de hábitos de autonomía personal en situaciones cotidianas de la institución:

### UF3: Técnicas de comunicación con personas dependientes en instituciones

1. Mejora del proceso de comunicación con el usuario
2. Utilización de técnicas de comunicación alternativa y aumentativa

## Observaciones

Febrero

## Metodología

**Vértice Institute** pone a disposición de sus alumnos **un nuevo modelo de formación**, la formación **ONROOM**, un concepto propio e innovador donde gracias al uso de las nuevas tecnologías de la comunicación, **ya no es necesario desplazarse para asistir a clase**.

Los alumnos podrán visualizar cuantas veces quieran las **clases magistrales impartidas por los docentes** y todo ello desde el lugar que ellos elijan a través de su ordenador o incluso dispositivo móvil.

Con ello, evitamos los desplazamientos innecesarios de la formación tradicional, algo que no sólo repercute en la **comodidad y flexibilidad para realizar el programa formativo** sino que abarata considerablemente los costes, lo que finalmente deriva en un **precio mucho más asequible**.

Todo este sistema ONROOM permite crear un **entorno de aprendizaje activo, próximo y participativo** al que el alumno accede a través de **Campus Vértice**, plataforma virtual en 3D

que combina los **beneficios del sistema online con las ventajas** didácticas de elementos propios de la **presencialidad** (presentaciones, ejercicios, resolución de dudas, etc.)

A través de Campus Vértice, el alumno tendrá acceso a los siguientes **elementos pedagógicos** como parte de su proceso formativo:

- **Videos didácticos** impartidos por docentes altamente cualificados.
- **Contenidos Interactivos Multimedia**, herramientas multimedia facilitadoras del estudio y asimilación de contenidos.
- **Ejercicios prácticos de apoyo.**
- **Foros de debate** sobre vídeos relacionados, noticias y ejercicios prácticos.
- **Temario de estudio.**
- **Pruebas de autoevaluación** que permiten verificar la asimilación de contenidos.
- **Vídeos prácticos.**

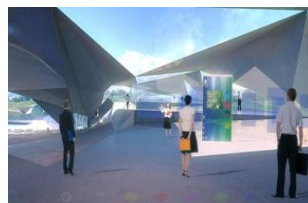
## Campus Vértice

El campus Vértice es un espacio donde los alumnos pueden realizar los cursos elegidos de una forma ágil y sencilla. Se trata de un entorno virtual en 3D que reproduce todas las dependencias donde el alumno desarrollará los distintos momentos del proceso formativo (aula, biblioteca, auditorio, cafetería, sala de recrea servicios virtuales orientados a la formación, donde se puede interactuar con compañeros y profesores como lo haría en un centro de formación presencial. Por tanto, en Campus Vértice, gracias a la utilización de las Nuevas Tecnologías aplicadas a la formación, se encuentra albergada la óptima combinación de elementos y recursos pedagógicos que cubren todas las necesidades del proceso de aprendizaje.

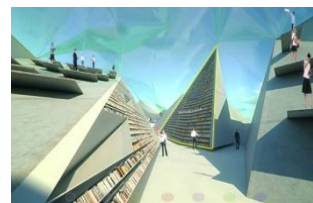
Este campus virtual en 3D al que el alumno tendrá acceso durante todo el curso, las 24 horas del día, facilita el correcto aprendizaje del contenido del curso, la participación en foros de debate, vídeos interactivos, ejercicios prácticos, contenido interactivo multimedia, autoevaluaciones, archivos de descarga, enlaces webs, acceso al contenido bibliográfico, permite la interrelación con otros alumnos y con el profesorado, y muchas más posibilidades.



Auditorio del Campus



Aula



Biblioteca

## Precio

El precio del curso es **650 €**. Una vez abonado y la matriculación completada, procederemos a darle inicio a su curso.

10% adicional por pago único o fraccionamiento del pago

## Duración

130 horas

## Diploma acreditativo

Titulación acreditativa del curso Apoyo psicosocial, atención relacional y comunicativa en instituciones

## Inscripción y formas de pago

Para matricularse deberá rellenar el formulario de inscripción que adjuntamos o bien cumplimentado la solicitud pinchando [aquí](#).

El pago del curso podrá realizarse de las siguientes formas:

- Transferencia Bancaria
- Domiciliación
- Tarjeta de crédito
- Paypal

Estamos a su disposición para cualquier duda o consulta:



**Madrid**  
C/ Magallanes, 1.

**Málaga**  
C/ Hilera, 14.

**Tlf:** 902 904 600  
**Fax:** 902 510 044

[info@verticeinstitute.com](mailto:info@verticeinstitute.com)  
**[verticeinstitute.com](http://verticeinstitute.com)**