



## **Curso de Protección de Datos**

(70 horas - 7 semanas)



# Curso de Protección de Datos

En Vértice Institute, conscientes de la necesidad de progreso y evolución de la sociedad actual, hemos desarrollado unos programas formativos adaptados a aquellos alumnos que quieran prepararse para incorporar en su perfil la adquisición de nuevos conocimientos o el reciclaje de los ya existentes, con el fin de alcanzar una meta personal o satisfacer una necesidad profesional.

El sistema de aprendizaje de todos nuestros cursos de formación se realiza a través de metodología online. El alumno contará con un temario actual y completo, fácilmente comprensible y con una clara vocación práctica. La evaluación perseguirá la asimilación correcta y de aplicabilidad real a través de diferentes recursos didácticos disponibles en el intuitivo y ameno campus virtual 3D.

Por otra parte, el alumnado obtendrá un seguimiento periódico y una atención de dudas permanente y personalizada a través del sistema de tutorías (vía campus virtual, telefónica o por correo electrónico) durante el periodo en el que transcurran los cursos. El claustro docente se compone de expertos procedentes tanto del mundo profesional como académico y con una dilatada experiencia en cada área de conocimiento.

Por tanto, la calidad de los contenidos, la versatilidad de los recursos tecnológicos y la profesionalidad de los tutores, terminan de conformar el conjunto de elementos necesarios para que el alumno pueda alcanzar con facilidad su objetivo marcado.

## Destinatarios

Trabajadores y Desempleados

## Objetivos

- Conocer la ley, la normativa y los derechos que asisten al ciudadano, su ámbito y su aplicación, información y tutela, y aprender a interpretarla.
- Identificar los diferentes tipos de ficheros de datos personales que dispone y aprender a inscribir los ficheros en la agencia de protección de datos.
- Aprender a elaborar el documento de seguridad en la empresa y a adoptar las medidas de seguridad para la protección de los datos de carácter personal.
- Establecer los registros de seguridad dentro de su empresa y estudiar los procedimientos de derecho de acceso, cancelación, oposición y rectificación.

## Programa

### 1.- Introducción

- 1.1. Introducción
- 1.2. Definiciones (conceptos básicos)
- 1.3. ¿cuál es el objetivo de la lpd?
- 1.4. ¿a quién afecta la lpd? Ámbito de aplicación
- 1.5. Ficheros que no regula la lpd

## **2.- Los datos de carácter personal**

- 2.1. El principio de calidad de los datos
- 2.2. El derecho de los interesados a la información durante la recogida de datos
- 2.3. El consentimiento del afectado
- 2.4. Tipos de datos
- 2.5. Datos especialmente protegidos
- 2.6. El deber de secreto

## **3.- Movimiento de datos**

- 3.1. La comunicación de los datos a terceros
- 3.2. El acceso a los datos por cuenta de terceros
- 3.3. Movimiento internacional de datos

## **4.- Los ficheros de titularidad privada**

- 4.1. Creación y notificación del fichero
- 4.2. ¿Cuándo puedo crear un fichero?
- 4.3. ¿Debo notificar la creación o existencia de un fichero?
- 4.4. Clasificación de ficheros
- 4.5. ¿Qué tipos de cambios que hay que notificar a la aepd?
- 4.6. Especificaciones sobre algunos tipos de ficheros
- 4.7. Los códigos tipo
- 4.8. La auditoria

## **5.- El documento de seguridad**

- 5.1. La seguridad de los datos
- 5.2. El documento de seguridad
- 5.3. Los niveles de seguridad de los datos
- 5.4. Contenido mínimo de los documentos de seguridad

## **6.- Los ficheros de titularidad pública**

- 6.1. Los ficheros de titularidad pública

## **7.- Los derechos de las personas**

- 7.1. Introducción
- 7.2. Derecho a ser informado de la recogida y tratamiento de los datos
- 7.3. Derecho a que le sea recabado su consentimiento
- 7.4. Derecho de acceso
- 7.5. Derecho de cancelación
- 7.6. Derecho de rectificación
- 7.7. Derecho de oposición
- 7.8. Derecho de indemnización
- 7.9. Derecho de consulta en el registro general de protección de datos
- 7.10. Derecho de impugnación de valoraciones
- 7.11. Derecho de exclusión de las guías telefónicas
- 7.12. Derecho a no recibir publicidad no deseada
- 7.13. Derechos de abonados y usuarios de servicios de telecomunicaciones
- 7.14. Derechos de los destinatarios de servicios de comunicaciones electrónicas
- 7.15. Tutela de los derechos

## 8.- Infracciones y sanciones

- 8.1. Infracciones leves
- 8.2. Infracciones graves
- 8.3. Infracciones muy graves

## 9.- La agencia de protección de datos

- 9.1. La agencia española de protección de datos
- 9.2. La página web de la agencia de protección de datos

## 10.- Recapitulación

- 10.1. ¿Qué es la lpd?
- 10.2. ¿Por qué se debe aplicar la lpd?
- 10.3. ¿Qué requisitos hay que llevar a cabo para cumplir la lpd?

# Observaciones

1 y 15 de cada mes.

# Metodología

**Vértice Institute** pone a disposición de sus alumnos **un nuevo modelo de formación**, la formación **ONROOM**, un concepto propio e innovador donde gracias al uso de las nuevas tecnologías de la comunicación, **ya no es necesario desplazarse para asistir a clase**.

Los alumnos podrán visualizar cuantas veces quieran las **clases magistrales impartidas por los docentes** y todo ello desde el lugar que ellos elijan a través de su ordenador o incluso dispositivo móvil.

Con ello, evitamos los desplazamientos innecesarios de la formación tradicional, algo que no sólo repercute en la **comodidad y flexibilidad para realizar el programa formativo** sino que abarata considerablemente los costes, lo que finalmente deriva en un **precio mucho más asequible**.

Todo este sistema ONROOM permite crear un **entorno de aprendizaje activo, próximo y participativo** al que el alumno accede a través de **Campus Vértice**, plataforma virtual en 3D que combina los **beneficios del sistema online con las ventajas** didácticas de elementos propios de la **presencialidad** (presentaciones, ejercicios, resolución de dudas, etc.)

A través de Campus Vértice, el alumno tendrá acceso a los siguientes **elementos pedagógicos** como parte de su proceso formativo:

- **Videos didácticos** impartidos por docentes altamente cualificados.
- **Contenidos Interactivos Multimedia**, herramientas multimedia facilitadoras del estudio y asimilación de contenidos.
- **Ejercicios prácticos de apoyo**.
- **Foros de debate** sobre vídeos relacionados, noticias y ejercicios prácticos.
- **Temario de estudio**.
- **Pruebas de autoevaluación** que permiten verificar la asimilación de contenidos.
- **Videos prácticos**.

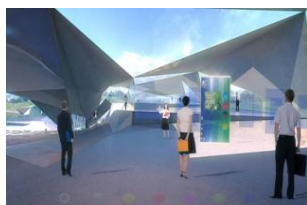
## Campus Vértice

El Campus Vértice es un espacio donde los alumnos pueden realizar los cursos elegidos de una forma ágil y sencilla. Se trata de un entorno virtual en 3D que reproduce todas las dependencias donde el alumno desarrollará los distintos momentos del proceso formativo (aula, biblioteca, auditorio, cafetería, sala de recrea servicios virtuales orientados a la formación, donde se puede interactuar con compañeros y profesores como lo haría en un centro de formación presencial. Por tanto, en Campus Vértice, gracias a la utilización de las Nuevas Tecnologías aplicadas a la formación, se encuentra albergada la óptima combinación de elementos y recursos pedagógicos que cubren todas las necesidades del proceso de aprendizaje.

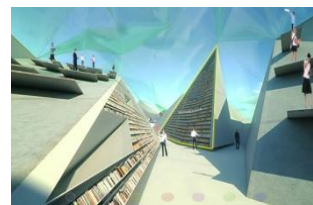
Este campus virtual en 3D al que el alumno tendrá acceso durante todo el curso, las 24 horas del día, facilita el correcto aprendizaje del contenido del curso, la participación en foros de debate, vídeos interactivos, ejercicios prácticos, contenido interactivo multimedia, autoevaluaciones, archivos de descarga, enlaces webs, acceso al contenido bibliográfico, permite la interrelación con otros alumnos y con el profesorado, y muchas más posibilidades.



Auditorio del Campus



Aula



Biblioteca

## Precio

El precio del curso es **90 €**. Una vez abonado y la matriculación completada, procederemos a darle inicio a su curso.

Posibilidad de pago en **dos mensualidades**.

## Duración

70 horas - 7 semanas

## Diploma acreditativo

Al finalizar el curso, el alumno podrá obtener un certificado digital que acredite la realización de 70 horas de curso.

## Inscripción y formas de pago

Para matricularse deberá rellenar el formulario de inscripción que adjuntamos o bien cumplimentado la solicitud pinchando [aquí](#).

El pago del curso podrá realizarse de las siguientes formas:

- Transferencia Bancaria
- Domiciliación

- Tarjeta de crédito
- Paypal

Estamos a su disposición para cualquier duda o consulta:



**Madrid**  
C/ Magallanes, 1.

**Málaga**  
C/ Hilera, 14.

**Tlf:** 902 904 600  
**Fax:** 902 510 044

[info@verticeinstitute.com](mailto:info@verticeinstitute.com)  
**[verticeinstitute.com](http://verticeinstitute.com)**